

わくわく!!

# 夢ニュース

【住宅】

住み心地を第一優先に考えた家づくり Vol. 253

2023

3

March

ニュアンスカラーがつくる  
素肌に心地よいお家



会長の  
ひとりごと  
【住宅】

Vol.253 2023 3月

『デザイン・性能』良くて当たり前住宅

全ての「会長のひとりごと」がWEBで読める！  
『くぼかわよしみち.com』

くぼかわよしみち.com

検索



毎月  
20日  
更新!!

スマイシアHD株式会社 代表取締役会長  
アサヒグローバルホーム(株) 取締役会長  
ゴールドトラスト株式会社 取締役会長  
ゴールドエイジ株式会社 取締役会長

文／久保川 議道

text:Yoshimichi Kubokawa



私が住宅建築を始めた30年前は、住宅業界は『クレーム産業』だと言われていました。ですから性能を良くして、施工をしっかりと行つて、現場周辺の皆様にもご迷惑をかけないように一生懸命に努力しました。その後は住宅の保証制度（地盤保証・瑕疵保証）や耐震性能（制震・免震・耐震）がもの凄く良くなって安心安全な住宅になりましたから、もうクレーム産業ではなくなりました。

そして今では『デザイン』が良くなつて、キッチンや洗濯乾燥室やファミリークローゼットや玄関土間収納などの『機能』や『使いやすさ』や『家事動線』が革命的に良くなった住宅がつくられるようになっています。もう5年前では考えられなかったほどに『住宅づくり』は進歩しています。もう住宅はデザイン良くて当たり前、性能・機能・使いやすさが良くて当たり前前の時代になつてしまいました。

大変に良いことばかりなのですが、私にとつては苦痛というか苦しみというか……。ではこれから5年先10年先の住宅とはどんな住宅になっていけばいいのか……。それがずっと分からなくて人知れず悩んでいて深い苦しみの中にいました（少し大袈裟ですが……）。

しかし考えて考えてやっとわかったこ

とが3つありました。それは①やはり住宅というものは『住むため』『生活するため』にあるのだということです。これは既に住宅を建てていただいたユーザーの奥様達に集まっていたとお話を聞いて分かりました。家を建てる前に思っていたことと、家を建ててから分かったことは全く違っていたのです。やはり家は建てて住んでみないと良い悪いは分からないのです。建てる前にこうしたいと考えていたことの半分以上はどうでもいいことだった。もっと大切なことがあることが分かった。住んでみてこうしたい、こうしたかったと奥様達は言われていました。ですから私アサヒグローバルホームのこれからの住宅づくりは、建てる前のことよりも、建ててからの快適で住みやすい住宅づくりに主軸を移したいと決定しました。

次に②は日本の住宅は性能が良くなったと言っても、まだまだ北欧の住宅の『断熱性能』の基準と比べてもずっと低いのです。そして本当に日本の住宅は諸外国と同じように『1.0.0.年耐用』で100年以上使えるのでしょうか。はつきり言つて今の日本の住宅の耐用年数は『27年』だというデータがあります。（これは少し古いデータなので、今は40年くらいは使えるでしょう）しかしア

メリカ（103年）フランス（86年）ドイツ（79年）イギリス（141年）の平均耐用年数と比べると明らかに低いのです。ですからこれからの私の住宅づくりはこの世界標準の性能と世界標準の耐用年数と同じではなく、それを越えるような住宅をつくることに主軸を移したいと決定しました。

そして第③番目は、世界標準の高額住宅にも挑戦しますが、日本・安く建てられる住宅もつくりたいと思います。住宅は快適に住むため生活するためのものですから、値段が高いくか安いとかは関係ありませんね。20歳代の若い人達にも住宅を建ててもらいたいし、日本の個人所得はずっと上がつていまして（世界で第23位）少ない予算でも建てていただきたい。そしてそんなに大きな家は必要ないと私は考えています。そのかわりに子供たちが成長して夫婦二人で高齢者になつても住みやすい住宅の夫婦の寝室は1階にあるのがいいのです。私は凄く使いやすい将来も考えた、そんな住宅の設計が楽しくて、今頑張っています。

さて、この3つの新しいコンセプトの住宅をこれからつくりまします。5月には完成して皆様に見ただけましますので、ご期待ください。



## 社員紹介 #13

アサヒグローバルホーム  
住宅営業部 岐阜店 店長

## 川田 龍一郎

かわた りゅういちろう

## ◆Profile

生年月日:1976年3月8日

出身地:三重県津市

好物:アヒージョ

得意な事:資金計画

(ローンの事ならお任せください)

1996年にアサヒグローバルホームに営業志望で入社後、営業一筋でやってきた川田。いちプレイヤーを経て、新店舗の立ち上げや店長職にも携わってきた川田が考える、家づくりのこれまでとこれからを聞いてみた。

## お客様からの「ありがとう」は 「お役立ち」の積み重ねの上にあられるもの

—当社との出会いは?—  
お客様の人生に関わる仕事したいという気持ちがあり、一生涯をかけてローンを組み、人生と共に作り上げていく住宅の販売に興味をもちました。正直、自宅から会社に近いというのも一つの決め手でしたが(笑)。今思い返すと実家が平屋建てだったということもあり、「2階建て」というものに、どこか憧れていたのかもしれない。—  
—印象に残っている思い出は?—  
やっぱり初めて契約して頂いたお客様ですね。入社して数か月目だったということもあり、知識も今ほど無い中、3階建てのご希望で。当時の店長にも助けてもらいつつ、お打ち合わせを進めていたんですが、ミスをし、ご迷惑を掛けてしまったのですが、ある日お客様から「焼肉に行こう」と誘って頂き、失敗は誰にでもあると励ましてもらい、人生について色々お話を聞かせて頂いたんです。その時から、より一層お客様がお家を建ててからの人生についても考えるようになりましたね。そして嬉しいことに、そのお客様の娘様家族がお家を建てるときにもお声がけ頂き、良いことの連鎖が続く喜びを感じました。

—仕事のやりがい—  
マイホームは、多くの方が手にするものですが、ほとんどの方の人生に多くの影響を与える商品でもあります。車や宝石など、高額商品と言えるものは他にもありますが、家族や仕事、今後の生活や個人の信用にも関わる「家」というものは少し特別だと思っています。やはりその分、相当な思いをもって家づくりに臨まれる方が多いので、お引き渡し時に「こんな素敵な家を自分たちで持てるようになった」と言ってもらえることは自分のことのように嬉しいですね。これほどの対価を払って頂いたうえで、さらに「ありがとう」ございました。」と言って貰えるのですから、やりがいは強く、この達成感以外の商品では味わえないのだと思います。

—心にかけていることは?—  
「お役立ち」ですね。営業という立場上、契約がゴールと思われがちですが、お家を建てようか迷った状態で来場頂く方や、想像もつかないような不安を抱えた方など様々です。なので、お家を建てたいと少しでも考えた方のお役立ちが出来ることが心掛けています。昔は何事もがむしゃらにすることが一番だと思っていました。今は自分分付加価値をつけて、何か出来ること、自分が探すことが自分なりのお役立ちかなと思っています。頑張り方のベクトルが少し大人になれましたかね(笑)。

—休日の過ごし方は?—  
もっぱら釣りです。海釣りメインで、船釣り、岸釣りともになります。本日はスポーツ探しかから始める岸釣りの方が自分で全部やった感が強く好きなのですが、最近はずりやサワラの大型の魚も狙っているんです。船釣りに浮気しています(笑)。



最近だと、特大サワラを釣りました!ある日妻から「釣ってから捌くまでが一流の釣り師だ」と言われ、Youtubeを見ながらマイ包丁で、頑張って調理しています(笑)





シンプルテイストの好みがあうご夫婦だからこそ、仕上がったナチュラルな空間。ダークカラーを使用しないことで、たっぷりの光を採り込むあたたかなりリビングが完成しました。



## Works

家づくり成功の鍵は、  
優先順位を決めること。

キッチンとダイニングが横並びの間取りや、生活動線を考えて場所を決めたファミリークローゼットなど、毎日の暮らしを心地よく、そしてストレスフリーにする工夫がたくさんあるマイホームを完成されたS様。家づくりを進めるうえで大切にしていたことは、優先順位を決めることだったそう。そんなS様は「住み心地に大きく関わる部分」である間取りを第一優先に計画されました。

「我が家で優先順位が高かったキッチンとダイニングを横並びにするプラン。実際に暮らしてみると配膳もしやすく、子どもたちもお手伝いをしやすいなど、満足度も高いんです。キッチンは特にこだわりが強い部分でしたから、プラン段階からあまり妥協することなく、オプション設備もたくさん取り入れていましたが、結果大満足でした」と嬉しい声が届きました。

## ニュアンスカラーがつくる素肌に心地よいお家

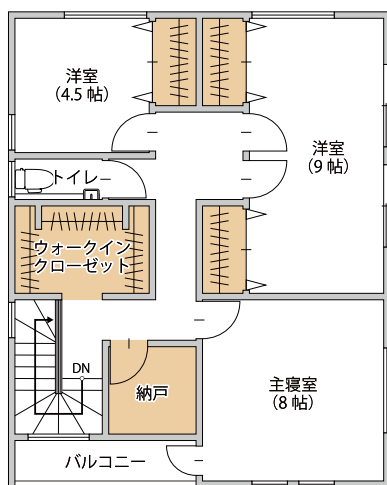
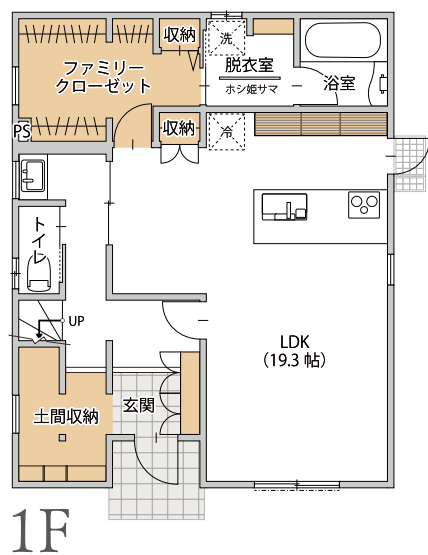


柔らかいカラーを採用したオープンキッチンにすることで、空間の広がりを後押し。インテリアが好きな奥様が選んだ小物類も、統一感を持たせたカラーのセレクトで雰囲気あげる。





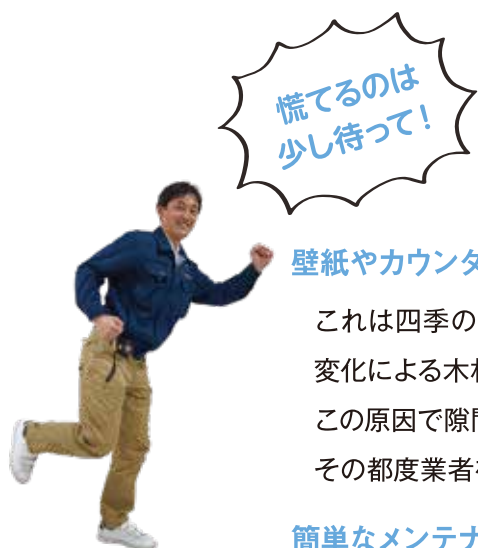
柔らかい内観からは想像出来ない、印象をがらりと変えるスタイリッシュな外観は重厚感抜群。



1F 床面積：64.59 m<sup>2</sup>  
 2F 床面積：62.93 m<sup>2</sup>  
 延床面積：127.52 m<sup>2</sup>



家事の流れに沿った動線で、家事を楽しみ。



## 壁紙やカウンターと壁の間にすき間が…まさか欠陥!?

これは四季のある日本だからこそ起こる、温度や湿度変化による木材や壁紙自体の伸び縮みが原因です。

この原因で隙間が出来た場合、気になりますが、その都度業者を呼ぶのは手間もお金もかかります。

簡単なメンテナンスなので、自分でやってみませんか?

### ■準備するもの

- ・コーキング材  
(ホームセンターなどで500円程度で売っています)
- ・ヘラ  
(無ければ指でOK)



すき間についたほこりを濡れたタオルなどでふき取る。

POINT

すき間の中まで拭き上げるイメージで、タオル越しに爪を立てるようにすると◎



コーキング材のノズルをすき間にあて、すこしあふれるくらいに流し込む。

POINT

出来るだけクロスの色に近いものを選ぶとより自然に仕上がります。複数のコーキング材を混ぜて、カラーを近づけるのも一つの手です。



ヘラもしくは指で押さえ、コーキングをすき間に密着させつつ、あふれて出た余分なコーキング材をふき取る。

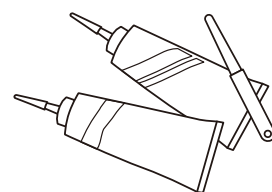


POINT

表面がざらざらしている白・黒・アイボリーのクロスの場合目立ちにくい、つるつるしたクロス・柄クロスなどはどうしてもなじませることが難しいため、張替を検討することをお勧めします。

# コーキング手順

気になるすき間もこれひとつ！  
プロ並みに仕上げる



メンテの青木が  
わかりやすく  
説明しています



# INTERIOR MAGAZINE

Produced by watanabe

## vol.2 ラグ選びで意識したい3つのポイント

床の大きな部分を占めることになるラグは、フロアの傷防止にはもちろん、大きく分けて快適性や装飾性など暮らしを豊かにする「心理面」、安全性や保温性など暮らしの質を高め、より住まいやすくする「機能面」と2つのメリットがあります。今回はそんなラグの選び方をご説明します。

### POINT

1

#### 空間とのバランス

一般的に空間や家具とのサイズバランスで決めることで、すっきりとした見た目になるでしょう。さらに生活スタイルによっても選べます。

床 派：ラグがテーブルから60cm以上はみ出るサイズが目安  
ソファ派：ソファの幅より、左右に約10cmずつはみ出るサイズが目安



### POINT

2

#### ラグの形状

形状は、大きく分けて四角型または丸型が一般的です。特徴のある丸型は個性的で、空間とマッチすればおしゃれ度は格段にアップしますが、ほかのインテリアとのバランスを取るのが難しいことがネックです。四角型はオーソドックスではありますが、ほかのインテリアと調和しやすく、コーディネートが苦手な方でもすっきりとまとめやすいでしょう。



### POINT

3

#### ラグの素材

季節を問わず年中快適に過ごすためには、素材選びが非常に重要です。

- ウール：防汚性や耐久性に優れていて汚れ落ちもいいですが、虫に弱い。夏は涼しく冬は暖かいため、リビングのラグなどに最適。
- コットン：天然素材ならではの、さらりとしたなめらかな質感は夏に最適。ただし、耐久性はそれほど高くない。
- ナイロン：耐久性の高さが魅力で虫にも強い化学繊維ですが、防汚性はイマイチ。丈夫なので子ども部屋のラグなどに最適。



これから家づくりを始める方は、間取りなどの確認も大切ですが、早い段階からインテリアにも目を向けるとさらに家づくりが充実します。モデルハウスなどのラグを何気に触ってみる、サイズ感の確認をするなど、まず体感してみてください。



# ACTUS®

アクタス・四日市店(ライセンスショップ)  
三重県四日市市とぎわ1丁目2-15  
OPEN / 11:00-19:00 火曜日定休  
TEL / 059-353-0700

Instagram



＼お会計時にユーザー様であることをお伝えください／

当社でお家を建てて頂いた方限定  
いつでもいつまでも、ずっと使えるメンバーズカード

# 10%OFF!!



#### カタログをCheck

対象商品：家具・雑貨・小物など

※セール品、グリーン、一部商品など対象除外品もございます。詳しくは、スタッフまでお声がけください。







## 四日市店



〒510-0834  
三重県四日市市ときわ1丁目2-18  
TEL (059) 354-0010  
FAX (059) 351-0041

0120-54-1008



## 桑名店



〒511-0836  
三重県桑名市大字江場430-1  
TEL (0594) 84-5900  
FAX (0594) 84-5901

0120-93-2144



## 鈴鹿店



〒510-0244  
三重県鈴鹿市白子町8396番地  
TEL (059) 388-7234  
FAX (059) 388-7235

0120-00-2047

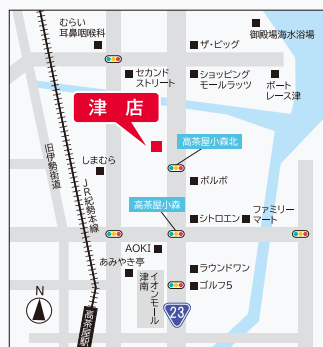


## 津店



〒514-0816  
三重県津市高茶屋小森上野町1360-1  
TEL (059) 238-0310  
FAX (059) 238-0311

0120-080-311



## 一宮店



〒481-0035  
愛知県北名古屋市宇福寺神明3番  
TEL (0568) 54-3311  
FAX (0568) 54-3312

0120-597-011



## 尾張旭店



〒488-0043  
愛知県尾張旭市北本地ヶ原町3丁目62-1  
TEL (0561) 41-8670  
FAX (0561) 41-8671

0120-02-8670



## 春日井店



〒486-0803  
愛知県春日井市西山町2丁目3-6  
TEL (0568) 27-6266  
FAX (0568) 27-6267

0120-96-9466



## 岐阜店



〒500-8387  
岐阜県岐阜市藪田中2丁目10-6  
TEL (058) 275-8118  
FAX (058) 275-8119

0120-920-769



## アクタス 四日市店



〒510-0834  
三重県四日市市ときわ1丁目2-15  
TEL (059) 353-0700  
FAX (059) 353-0701



## ビクマ実験室



〒510-0944  
三重県四日市市笹川2-198



# わくわくクロスワードパズル

★たて・よこのキーワードをもとにマスを埋めて  
A～Fに入る言葉をつないでください。

## よこのキー

- ① アメリカの州のひとつ 略号VA
- ⑤ 予知する
- ⑥ 旗 ウェブ○○○
- ⑦ 仏塔の上にあるのは
- ⑨ ○○んだを踏む(悔しい時)

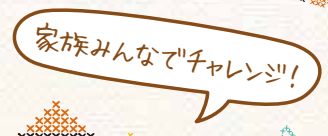
## たてのキー

- ① 中華の人気メニューのひとつ  
○○○○○ー(棒々鶏)
- ② イギリス人が得意なのは
- ③ サモトラケの○○の彫像
- ④ 日本生まれの菓子パン
- ⑧ 「紅蓮華」(鬼滅の刃)が大ヒット

①		②	③	④
C				A
		⑤		
⑥				
		F		
		⑦	⑧	
B				
⑨		E		D

## ヒント 駐日、観光、親善といえば

①	ウ	②	タ	③	マ	④	ロ	
			サ			⑤	ク	セ
⑥	サ	ン	⑦	シ			イ	
	エ		⑧	コ	⑨	イ	ソ	
⑩	キ	ユ	ウ	ジ	ン			



◀2月号の答えは  
【サシエ】でした。

答えが分かったら  
こちらから  
ご応募ください♪

抽選で  
50名に  
当たる!

★答えは4月号で発表いたします!

8<キトリ

のりしろ

## ▼ご意見・ご感想ご自由にご記入ください!

ご意見、ご要望、ご質問などご自由にご記入ください。また、注意点や郵送中止のご連絡などをお願い致します。皆さまの貴重なご意見をお待ちしております。  
(無記名ではなく必ずお名前とご住所をご記入願います。)

## クロスワードの答え:

(※必須)  
ふりがな  
氏名(※)

電話  
番号

ご住所(※)

メールアドレス  
(ぜひご記入ください)

※ご記入いただいた情報は、サービスの向上、お問い合わせのご回答・弊社からのご案内のみに利用し、その他の目的での利用は一切いたしません。また、お預かりした個人情報の第三者への提供、委託先への提供はいたしません。※同号への返信について、同一住所、同居ご家族など複数ご返信頂いた場合、内1件のみを有効とさせていただきます。

2023.3

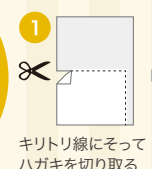
## QUOカード ゲットのチャンス!!

クロスワードの答えを書いて、  
今月号で気になった記事やご感想を  
ご記入の上、返信いただきますと、  
正解者の中から毎月抽選で50名の方に  
**QUOカード¥500をプレゼント!**  
左記「切手不要・応募ハガキ」を  
ご利用の上、ご応募ください!  
その他、物件に関するご質問や  
ご相談などもお待ちしております。

※当選は発送をもって代えさせていただきます。  
※クロスワードの答えのみを返信いただいても、  
QUOカードのプレゼント対象とはなりませんので  
予めご了承ください。  
QUOカードの発送は締切日の翌月となります。  
★2023年3月号の解答期限は  
2023年4月15日(土)当日消印有効となります。

## ハガキの 送り方

目隠しが不要の方は  
左の折り線で切り取って  
通常のハガキサイズで  
お送りください。



切手不要!

のりしろ

キトリ