

わくわく!!

夢ニュース

【住宅】

家づくりそのものを楽しむ暮らし Vol. 255

2023

5

May

自分の手で空間を創り出す
家族とともに、成長する家



会長の
ひとりごと
【住宅】

Vol.255 2023 5月

新『成功の方程式』完成です

全ての「会長のひとりごと」がWEBで読める！
『くぼかわよしみち.com』

くぼかわよしみち.com

検索



毎月
20日
更新!!

スマイシアHD株式会社 代表取締役会長
アサヒグローバルホーム(株) 取締役会長
ゴールドトラスト株式会社 取締役会長
ゴールドエイジ株式会社 取締役会長

文／久保川 議道

text:Yoshimichi Kubokawa



4年間の苦しい時間がかかりましたが、やっとこれだいいと思うアサヒグローバルホームの『成功の方程式』が完成しました。この成功の方程式とは、これを行えば住宅会社としてのアサヒグローバルホームはこれからも必ず成長発展できますよ、という証明がされたものです。この方程式さえ守れば成長発展できることをたくさんの実験を行い、成功や失敗を繰り返して4年間行いましたが、やっと完成させることができたのです。

アサヒグローバルホームにはもともと25年前からの成功の方程式がありました。それは①ローコスト住宅(日本の価格の安い家を売りました)②3棟モデル(日本で初めて3棟以上のモデルホームを建てて販売しました)③お役立ち営業(お客様第一を徹底して、お客様のお役に立つことを目標にしています)この3つが成功の方程式となっていました。

しかし5年くらい前から、売上は上がっているのですが利益がどんどん下がりはじめました。この成功の方程式が時代遅れになってしまったのです。ローコスト住宅は当たり前になってしまつて、3棟モデルの住宅会社も増えて何の特徴も差別化もできなくなっていました。そ

れに加えてホームページやインスタグラムやYouTubeでの画像や動画の配信などSNSが出遅れていました。そして住宅の外観やインテリアのデザイン指向に乗り遅れてしまいました。

時代はどんどん変わっていたのに、アサヒグローバルホームは過去の成功体験の中に慢心していて、時代から取り残されていたのです。しかしそれに5年前に気が付いて、4年間もの凄く努力しました。努力だけでなく多額の費用(年間3億円から5億円)を使い続けました。そしてやっと時代に追いついたのですが、それは追いついただけで、トップクラスの他社の住宅会社の仲間入りができただけです。その会社さんと比べても、もつと優れた住宅を商品化しなければ追い越すことはできませんでした。

ということ、また努力に努力を重ねました。本当に苦しい4年間だったのです。しかし今回やっと新しい成功の方程式を創ることができました。これでアサヒグローバルホームはやつと復活をするこ

①『マーケットイン』今までは専門家である住宅会社が、これはいいですよと自信を持つてお客様に提案していたことが間違っていたと結論付けました。それは生産者側の勝手な思い込みであつて(プロダクトアウト)、決してお客様中心の住宅づくりではなかったと思います。これからは既に建てたユーザー様の意見や、今のお客様の要望を最優先にして住宅をつくりたいと決心しています。

②『ローコスト』特にこの5年間くらいは知らない間に価格が高くなつていました。当社はもともと安く品質が良かったので売れていたのに他社と同じくらいの高い価格になつてしまつていました。当社の特色は原価が安いことです。だから日本一安く売ることになりました。

③『生活』を売る。今までは住宅を売っていました。これからは家が完成したあとにお住まいになる『新しい生活』を販売いたします。当社のグループ会社にはたくさんのお客様サービス商品(高齢者住宅介護看護資産形成クラウドファンディング、メタバース)がすでにありますので、お一人お一人の生活の不安や不満を解決して快適な生活を提供していきたいと思ひます。住宅会社の『新成功の方程式』はこの3つです。6月から全て実施いたしますので宜しくお願い申し上げます。

社員紹介
#15アサヒグローバルホーム
住宅営業部 桑名店 店長

服部 将成

は っ と り ま さ な り

◆Profile

生年月日:1987年3月6日

出身地:三重県桑名郡木曽岬町

好きな食べ物:味噌ラーメン

嫌いな食べ物:メンマ

(小さい頃、親になめくじと嘘をつかれ、未だに食べられません)

同期の中で初契約が最も遅かったという服部。しかし今では店長として、これまで約100世帯の家づくりのお手伝いを行ってきた。そんな服部に店長としての心構えや、これからの目標について聞いてみた。

今出来ることは最大限やる

「こんなはずじゃなかった」と思わせない営業になりたい

―当社との出会いは？―

実は学生時代、特にこれといってやりたいことが無かったんです(笑)
就活を始め、色んな業種の話聞いていくうちに、営業職をやってみたくないなと思うようになりました。ただこの業界に絶対行きたい!というのがなく、どうせやってみるなら難しいと聞く住宅営業に挑戦してみよう!と一念発起し探していたところ、就活サイトの一番上に「地元ナンバーワンの住宅会社」と表示されているのがとても目についたので、せっかくやるなら一番のところで挑戦してみたいなと思い志望しました。

―店長になって良かったことは？―

自分の課題が見えてきたことですね。いち住宅アドバイザーとして業務を行っていた時は、自分の担当のお客様のことだけを考えていれば良かったのですが、店長となるとそうもいきません。部下からの相談を受けたり、ダメなことは注意したり、反対に部下でも尊敬出来る部分は声に出して褒めたり…。自分のことだけでなく、部下本人や部下の案件にまで注意を向けられるのが店長の役目かなと思っています。正直店長になる前と比べ、きついことも多いのですが、これからの課題が明確になることで、目標が見えてきたので、やりがいの面は格段に上がったかなと。今は自分自身も店長として若手ですが、いずれは部下から副店長や店長になれる人材も育てていければなと思っています。

―仕事で心がけていることは？―

「今出来ることは最大限やる」ということです。体を壊したり、遅くまで残ったりと、無理まではしなくていいと思いますが、仕事において出来ることは限られているので自分が出来ることは精一杯やらないといけないかなと思います。
少し前に、お客様自身で気に入った土

―休日の過ごし方は？―

基本静かに一人できていることが好きなのですが、一宮店のメンバーに誘ってもらったキャンプは数少ないアウトドアな過ごし方ですね(笑)
最近2人の娘も少し大きくなり、長女とは自転車遊びに行ったりもしています。最近の僕はなかなかアウト



一宮店メンバーと紀北町の孫太郎オートキャンプ場に行った時の写真です。いつも火をおこすのが楽しくて、無心になれます(笑)



出来る限りシンプルにしたリビングは、明るく優しい光を取り込みます。柔らかな色彩の中に、ご主人様が記念日の度、送られるお花でつくったドライフラワーが、彩りをそえています。



Works

家族とともに成長する

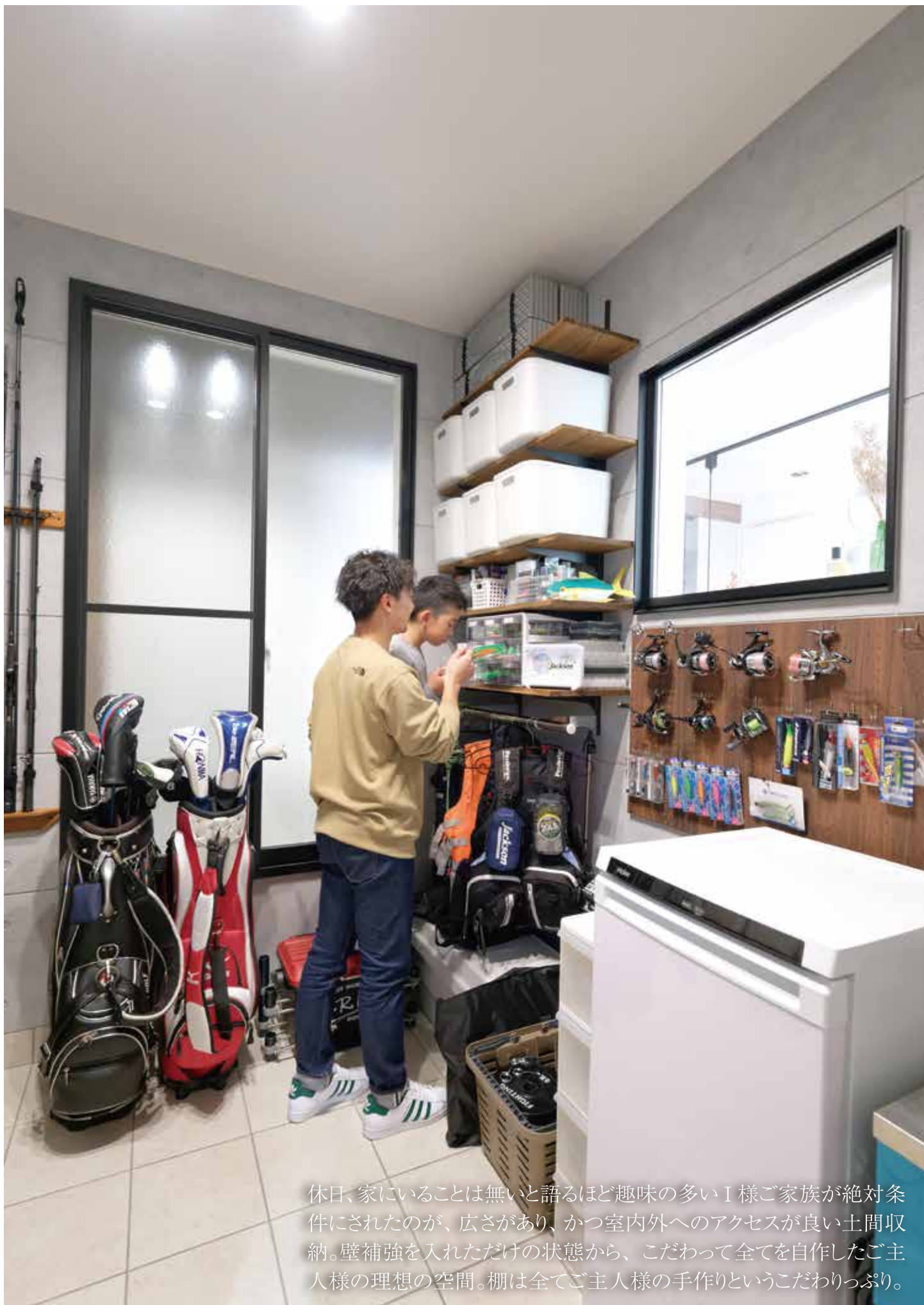
つくる家、つくる暮らし

休みの日には、家族で釣りやキャンプに出かけられるというI様。マイホーム計画を考え始めた当初は、建売住宅を探していたそう。そんなI様が、注文住宅での家づくりをしようと思った理由は、“アウトドア用品や釣り道具を収納できる趣味部屋がある間取りの家が、建売住宅ではなかなか見つけられなかったから”。

「趣味に出かけるための準備から片付けまで、ストレスフリーでできるようになりました。さらにある程度自由の効く注文住宅に、DIYで使い勝手の良いようカスタマイズしていますのでマイホーム暮らしになってからは、趣味を今まで以上に楽しめるようになっています。」

ご家族皆さままで行われるDIYは、お子さまの経験にもなり愛着も違う。そんなI様ご家族の休日は、どこかへ旅立つ楽しい声が聞こえてきます。

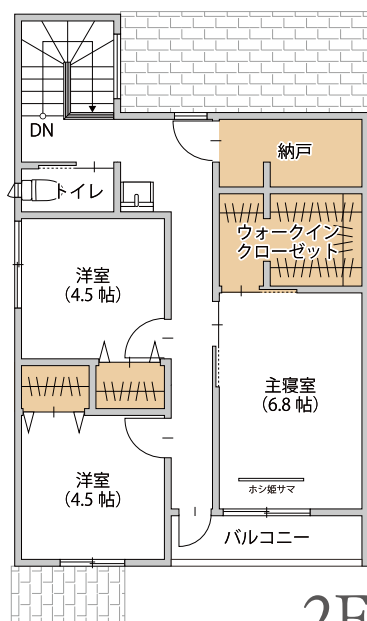
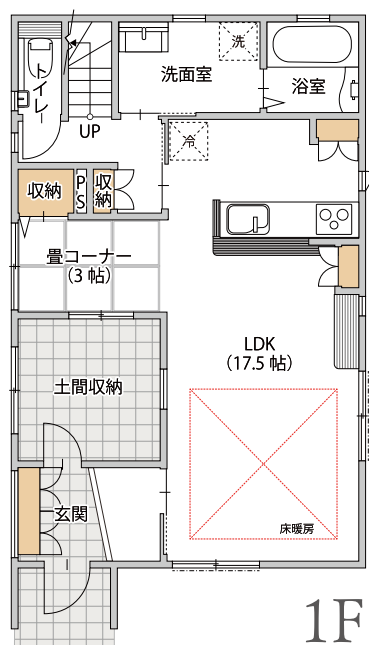
自分の手で空間を創り出す 家族とともに、成長する家



休日、家にいることは無いと語るほど趣味の多いI様ご家族が絶対条件にされたのが、広さがあり、かつ室内外へのアクセスが良い土間収納。壁補強を入れただけの状態から、こだわって全てを自作したご主人様の理想の空間。棚は全てご主人様の手作りというこだわりっぷり。



内観のアクセントに深めのグリーンのクロスをセレクト。土間へ続くガラスドアが相まり美術館のような空間に。



洗濯を楽にするカウンターと物干しもお手製。

1F 床面積：63.77 m²
2F 床面積：52.17 m²
延床面積：115.94 m²

理想は1ヶ月に
1回のお掃除だ！



self maintenance
04

家じゅうの空気を常時入れ替え、空気環境を維持してくれる“24時間換気システム”。

お家を建ててから、一度もお手入れされたことが無い方もいらっしゃるのではないのでしょうか。

もしかすると、既にお手入れ時期のお知らせランプが点滅しているかもしれません。

そこで、今回は24時間換気システムのお手入れ方法をご紹介します。

対象製品：マックス ES-1200DC

ランプがついていませんか？ 24時間換気システムを お手入れしよう！

お掃除
する前に

まずはスイッチを確認してみましょう。

このランプは前回のお手入れからの使用期間を表しています。お手入れ後1カ月が経つと、「●1カ月」の部分に緑のランプが点灯し、お掃除のタイミングをお知らせしてくれます。しかし、赤いランプが点滅している場合、6カ月以上お手入れがされていないサインですので、急いでお掃除をしましょう！

ここが点滅していたら
できるだけ早くお掃除
したほうが良いサイン！



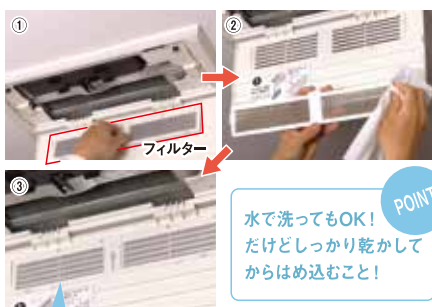
- 1 停止ボタンを長押しし、電源を切りましょう。また、念のためブレーカーも落としましょう。



- 2 電源が切れたことを確認したら、本体の赤枠部分を押し、カバーを開けます。



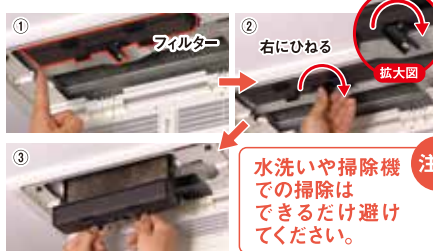
- 3 カバーが開いたら、蓋側についているフィルターを外します。ついたほこりは、室内で発生したほこりですので、掃除機で吸い込む又はタオルなどで拭き取りましょう。



POINT
水で洗ってもOK！
ただしっかりと乾かして
からはめ込むこと！

この程度まで綺麗になれば、
フィルターの清掃は完了です。

- 4 次に本体側のフィルターの清掃です。ストッパーが掛かっているので、フックを回してフィルターを引っ張り出しましょう。ついている汚れや虫を叩き落とすか、柔らかいブラシなどで表面を撫でるようにして汚れを落としましょう。



注意
水洗いや掃除機
での掃除は
できるだけ避け
てください。

POINT
掃除が完了したら、黒枠にはめ込みます。フィルターには、触り心地が柔らかい側と、ざらざらと固い側があるので、固い側が黒枠の網目と合わせるようにはめ込み、本体に差し込みましょう。

- 5 ブレーカーを入れ、風量切替ボタンを押して電源を入れましょう。電源がついたら、フィルターリセットボタンを3秒程度長押しすることで、使用期間のランプが消えてお掃除完了です！

この日を起点に今後使用期間のランプが点灯するので、1か月ごとにお掃除しましょう！
ただし、もし点検ボタンが点滅した場合、ご家庭での対処は難しいため、スイッチに記載されている連絡先までご連絡をお願いいたします。

フィルターを
新しく購入したい時は

下記へお電話ください。

☎ 0120-590-097

【アサヒグローバルホーム
メンテナンス課】

または

マックス公式通販サイト
住環境店舗 MAX
でご購入いただけます。



メンテの青木が
わかりやすく
説明しています

YouTube



INTERIOR MAGAZINE

Produced by watanabe

vol.4 室内で育てやすい観葉植物3選

今回はおしゃれなインテリアとして、癒やしの空間を演出する観葉植物の室内で育てやすい種類と、長く育てるための水やりのコツをご紹介します。



1 シェフレラ

シェフレラは世界の熱帯から温帯に約600種が自生し、低木から高木まで、さまざまな種類があります。多くの種類は鉢植えで楽しめ、メジャーな観葉植物の一つです。

■育てやすさ

★★★★★

日陰や寒さに強く手間がかからないので、初心者の方にも育てやすく、ミニ観葉から大鉢仕立てなどで一年中楽しめます。

■水やり

年間を通して、鉢土の表面が乾いてきたら水を与えれば十分です。

■栽培環境・日当たり・置き場

耐陰性が高い植物ですが、日陰に長期間置くと軟弱になるので、半日陰くらいの場所に置き、ときどき直射日光に当てるようにします。春から秋に外やベランダに置いた株は、東京より西の地域なら冬でも外で冬越しするので、そのまま置いておいても大丈夫です。



2 モンステラ

モンステラは熱帯アメリカに分布するつる性の植物で、葉は成長するにつれ、縁から切れ込みが入ったり穴があき、独特な姿になります。これは下部の新芽の成長のため、光や風を通す役割を果たしています。

■育てやすさ

★★★★☆

モンステラは水が好きな植物ですが、大きな株になれば乾燥にも比較的強くなり、育てやすい観葉植物です。

■水やり

春～秋… 成長期は土の表面が乾燥したらたっぷりと水を与えるようにします。

冬… 気温が低くなってくると成長が緩やかになるので、表面の土が乾いて2、3日してから水をあげるようにしましょう。モンステラを乾燥させ、樹液濃度を高めることで耐寒性を上げる事ができます。

葉水… 葉水は乾燥を防ぐだけでなくハダニやアブラムシなどの害虫を予防する意味もあるので、毎日1回は霧吹きなどでするようにしましょう。



3 フランスゴム

一般的なゴムの木と比べると、葉が小さいため、どんなインテリアともおしゃれに調和し、カフェやヘアサロンなどでもよく目にします。

■育てやすさ

★★★★★

生命力があり、特別なお手入れも必要としないため、初心者の方にも育てやすい品種です。

■水やり

春・秋… 気温が15℃以上ある春から秋にかけては、手で土を触って水分を感じなくなったら（鉢の中央部分までしっかり乾いてから）水をたっぷりあげてください。

夏… 夏場は水切れをおこしやすいので、表面が乾いている場合は一日に2回たっぷりあげるようにしましょう。

冬… 15℃以下になると成長スピードが緩やかになるので、土が乾いて2、3日してから、水をあげるようにしましょう。

植物は、お部屋の雰囲気を良くできるアイテムです。
種類やサイズが色々あり、自分好みの植物でインテリアを充実させることができます。また植物が成長していくのを楽しむこともできます。
今回掲載した観葉植物や、他にも紹介しきれなかった観葉植物を詳しくブログでも紹介しています。



ACTUS

アクタス・四日市店(ライセンスショップ)
三重県四日市市ときわ1丁目2-15
OPEN / 11:00-19:00 火曜日定休
TEL / 059-353-0700

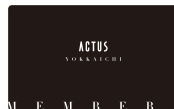
Instagram



〳お会計時にユーザー様であることをお伝えください〵

当社でお家を建てて頂いた方限定
いつでもいつまでも、ずっと使えるメンバーズカード

10%OFF!!



カタログをCheck

対象商品: 家具・雑貨・小物など

※セール品、グリーン、一部商品など対象除外品もございます。
詳しくは、スタッフまでお声がけください。





四日市店



〒510-0834
三重県四日市市ときわ1丁目2-18
TEL (059) 354-0010
FAX (059) 351-0041

☎ 0120-54-1008



桑名店



〒511-0836
三重県桑名市大字江場430-1
TEL (0594) 84-5900
FAX (0594) 84-5901

☎ 0120-93-2144



鈴鹿店



〒510-0244
三重県鈴鹿市白子町8396番地
TEL (059) 388-7234
FAX (059) 388-7235

☎ 0120-00-2047



津店



〒514-0816
三重県津市高茶屋小森上野町1360-1
TEL (059) 238-0310
FAX (059) 238-0311

☎ 0120-080-311



一宮店



〒481-0035
愛知県北名古屋市宇福寺神明3番
TEL (0568) 54-3311
FAX (0568) 54-3312

☎ 0120-597-011

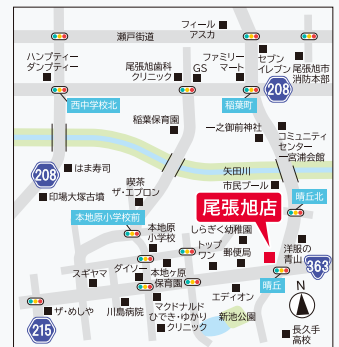


尾張旭店



〒488-0043
愛知県尾張旭市北本地ヶ原町3丁目62-1
TEL (0561) 41-8670
FAX (0561) 41-8671

☎ 0120-02-8670



春日井店



〒486-0803
愛知県春日井市西山町2丁目3-6
TEL (0568) 27-6266
FAX (0568) 27-6267

☎ 0120-96-9466



岐阜店



〒500-8387
岐阜県岐阜市藪田中2丁目10-6
TEL (058) 275-8118
FAX (058) 275-8119

☎ 0120-920-769



アクタス 四日市店



〒510-0834
三重県四日市市ときわ1丁目2-15
TEL (059) 353-0700
FAX (059) 353-0701



ビクマ実験室



〒510-0944
三重県四日市市笹川2-198



わくわくクロスワードパズル

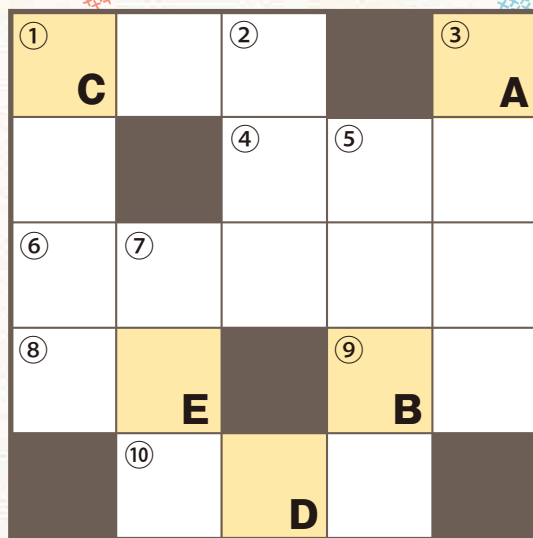
★たて・よこのキーワードをもとにマスを埋めて
A～Eに入る言葉をつないでください。

よこのキー

- ① 私の長所は○○○ワークの軽さです
- ④ うさぎ、○○○ガール
- ⑥ ○○○○○にもつかずフラフラ
- ⑧ ○○-tax
- ⑨ 木工品などに塗るつやだし
- ⑩ 町の安全、○○○維持につとめる

たてのキー

- ① 身なりを表す言葉、風体
- ② 文字を○○○ながら本を読みとばす
- ③ 骸灰
- ⑤ 女の人 ○○○○禁制
- ⑦ 「それぞれ」を英語で



ヒント 球果植物、針葉樹



答えが分かったら
こちらから
応募ください♪

抽選で
50名に
当たる!

★答えは6月号で発表いたします!

◀4月号の答えは
【シマカゼ】でした。

QUOカード ゲットのチャンス!!

クロスワードの答えを書いて、
今月号で**気になった記事や感想**を
ご記入の上、返信いただきますと、
正解者の中から**毎月抽選で50名の方に**
QUOカード¥500をプレゼント!
左記「**切手不要・応募ハガキ**」を
ご利用の上、ご応募ください!
その他、物件に関するご質問や
ご相談などもお待ちしております。

※当選は発送をもって代えさせていただきます。
※クロスワードの答えのみを返信いただいても、
QUOカードのプレゼント対象とはなりませんので
予めご了承ください。
QUOカードの発送は締切日の翌月となります。
★2023年5月号の解答期限は
2023年6月15日(木)当日消印有効となります。

ハガキの 送り方

目隠しが不要の方は
左の折り線で切り取って
通常のハガキサイズで
お送りください。



キリトリ線にそって
ハガキを切り取る

折り線で二つ折り

のりしろをとめて投函!

▼ご意見・ご感想ご自由にご記入ください!

ご意見、ご要望、ご質問などご自由にご記入ください。また、注意点や郵送中止の
ご連絡などをお願い致します。皆さまの貴重なご意見をお待ちしております。
(無記名ではなく必ずお名前とご住所をご記入願います。)

クロスワードの答え:

(※必須)
ふりがな
氏名(※)

電話
番号

ご住所(※)

メールアドレス
(ぜひご記入ください)

※ご記入いただいた情報は、サービスの向上、お問い合わせのご回答・弊社からのご案内のみに
利用し、その他の目的での利用は一切いたしません。また、お預かりした個人情報の第三者への
提供、委託先への提供はいたしません。※同号への返信について、同一住所、同居ご家族など
複数ご返信頂いた場合、内1件のみを有効とさせていただきます。

2023.5