

わくわく!!

# 夢ニュース

【住宅】

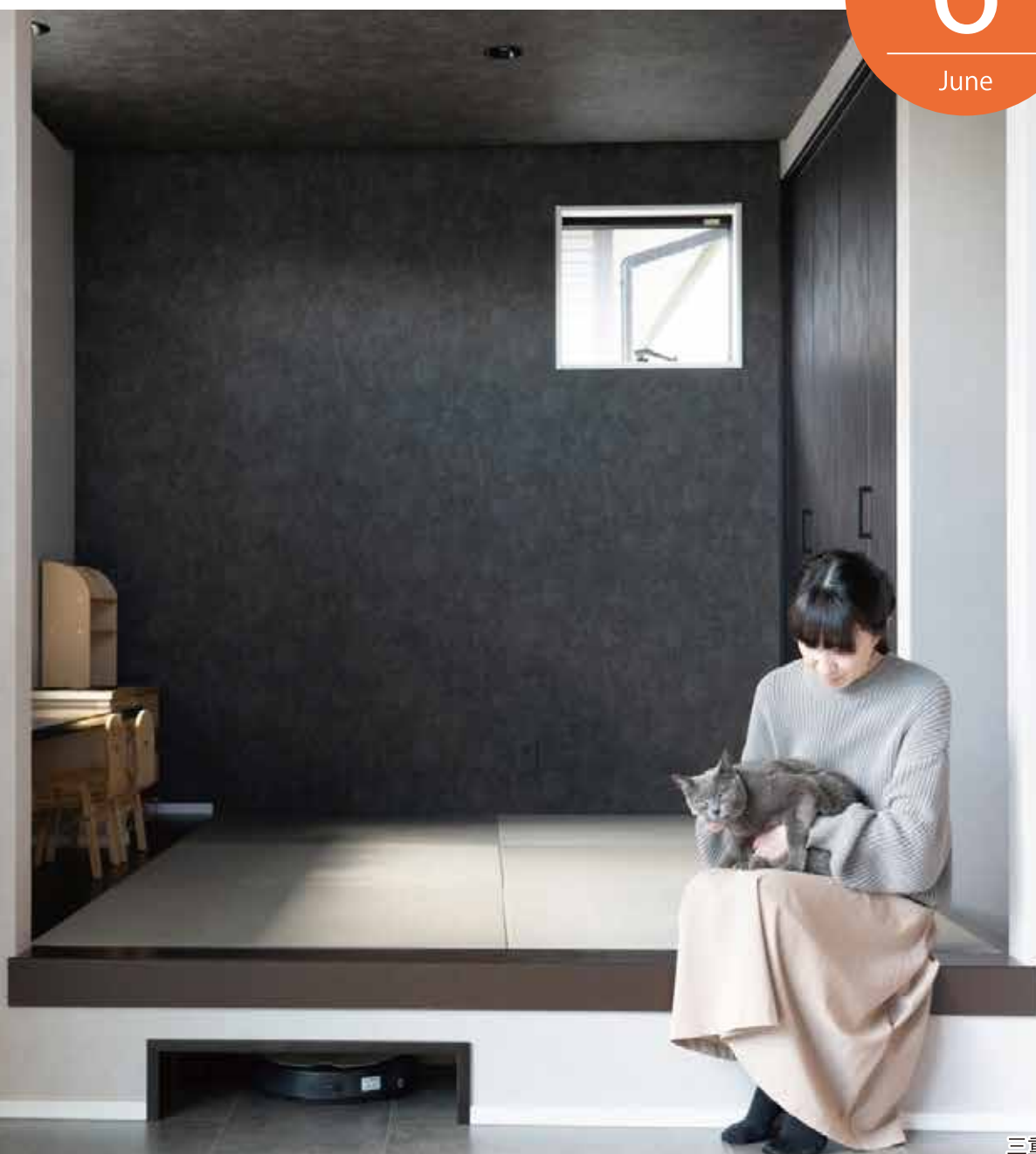
人にも猫にもやさしい住まい Vol. 256

2023

6

June

工夫ある空間で暮らしを快適に。  
猫と暮らす家特集



会長の  
ひとりごと  
【住宅】

Vol.256 2023 6月

全社員『残業禁止』です。

全ての「会長のひとりごと」がWEBで読める！  
『くぼかわよしみち.com』

くぼかわよしみち.com

検索



毎月  
20日  
更新!!

スマイシアHD株式会社 代表取締役会長  
アサヒグローバルホーム(株) 取締役会長  
ゴールドトラスト株式会社 取締役会長  
ゴールドエイジ株式会社 取締役会長

文／久保川 議道

text:Yoshimichi Kubokawa



5月15日からグループ全社で『残業禁止運動』を実施しています。当然、必要な場合は事前に『残業申請』をして許可が出れば残業できます。労働基準法を守ること、時代に合わせた新しい働き方に挑戦いたします。

話は変わりますが、先日YouTubeを見ていまして『ダイゴさん』の話に感銘を受けました。タイトルは『人生が変わった最強の癖のトップ5』です。ダイゴさんはテレビなどにも沢山出演していましたが、私も一度経営者のセミナーでお話を聞いたことがあります。

そこでびびくりした事は、ダイゴさんは本を月に30万円も50万円も買っていることでした。私も相当の本を買いますが、どう頑張っても1,800円×20冊＝3万6,000円。年間多くても50万円くらいです。そして私は半分以上読めないで積んであるのですが、ダイゴさんは全部読んでいます。もう凄い読書量なのです。ほとんど本の病氣です。しかしだから知識の量が半端ではないので、一言一言に感銘を受けてしまうのでしょうか。

この『人生を変える5つの癖』は、今回の『残業禁止』の実施の基本的な考え方とほとんど同じですので、参考にさせていただきます。社員さんの新しい仕事のやり方や新しい働き方についてご理解を

得たいと思います。

①『どうでもいいことを後回しにする癖づけ』どうでもいいことをついやってしまう。すぐにやる必要のないことを先にやってしまう社員さんが多いと、無駄な残業ばかりが増えてしまいます。逆にこう決めるのです。このこと以外は後回しにする『後回しリスト』を作るそうです。そして『最優先にやること』を決めてしまうことだそうです。ダイゴさんの場合は(1)読書(2)配信(3)運動(4)思考です。これ以外は全て後回しにするそうです。ちなみに私の場合は(1)考えること(2)経営(3)読書の専門の仕事の中でこの最優先をはつきりと決めてください。自分ではつきりこの(1)～(4)を決めましょう。

②『代わりのことをしていないか考える癖づけ』どうも人間というものは、どうでもいい代わりのことをやりたがる習性があるということです。ふつと気が付くと大切ではない別のことをやっていて時間が過ぎて残業が多くなってしまうものです。ダイゴさんは30分ごとにタイマーを鳴らして代わりのことをしていないかチェックをしているそうです。非常に効率のいい仕事の仕方です。参考にしてください。

③『考える前に手を付ける。20秒ルールでスタートする癖づけ』迷っている習慣

のある人は仕事が遅いということです。早く始めれば早く終わります。私の場合は3秒で全てのことを決めてしまう才能がありますので、仕事のスピードだけは人に負けたことはありません。迷わないで早く手を付けて早く終われば残業もゼロになるでしょう。当然のことです。

④『常に最悪を考えて対策まで考える癖づけ』これは仕事のプロの能力です。私の仕事は会社の経営ですが、いつもずつと最悪とは何かを考え続けています。そしてその最悪をどう乗り切るかの対策を考え抜いて答えをいつも準備しています。一般の社員さんはこの仕事が遅れたら、この仕事にミスがあったら結果はどうなるのか。最悪をいつも考えて仕事をしてもいいと思います。

⑤『これが一番大切ですが』3回だけ粘る癖づけです。その理由は限界のちよつと先にしか成長とか変化はないんだと知ることです。だから限界のちよつと先まで努力するしかありません。1.2倍の残業であれば、それを1倍の残業なしで同じ仕事をやる。粘る癖づけがあれば変化し成長し続けることができます。

さてこのダイゴさんの①～⑤の癖づけは皆さんの参考になったでしょうか。残業ゼロを達成して全員で変化・成長し続けたいものです。宜しくお願いいたします。



社員紹介  
#16アサヒグローバルホーム  
住宅営業部 春日井店 副店長

## 小木曾 英幸

こぎそ ひでゆき

## ◆Profile

生年月日:1971年3月27日

出身地:岐阜県中津川市

好きな食べ物:イカ(焼きもお刺身も煮物も炒め物も!)

趣味:旅行、アウトレット掘出し物探し

10年前に入社し、一宮店・春日井店のオープニングスタッフを経験。現在は春日井店の副店長を務める。高低差・法的指定・狭い土地などイレギュラーな案件をこなしてきた小木曾に、注文住宅ならではのやりがい聞いてみた。

## 家族の一員のように携われる家づくり 言葉ではなく、お客様の心躍る表情が最高の喜び

―当社との出会いは?―

前職はリフォーム会社に勤めていたが、リフォームは直す仕事のため、欠陥がある、仕様や造りが悪い、寒いなど、ネガティブな部分が見えてくるんです。そうすると一度造る方も経験してみたいなと思うようになりました。そんな矢先に、当社が愛知県に出店するタイミングで営業即戦力を募集していると紹介してもらったのがきっかけでした。

―注文住宅ならではのやりがいは?―

お客様の人生で一度の家づくりに、家族の一員のように参加させていたただいているという感覚が非常に楽しくて、やりがいを感じます。

リフォームとは違い、注文住宅ではご契約からお引渡しまで約7か月、その後はメンテナンスなどもあり、お客様とのお付き合いは永く続きます。

そんなお客様の言葉だけではなく、一家の大黒柱として一軒家を作れたという誇らしそうな旦那様の顔や、要望が叶えられて笑顔に満ちた奥様の顔、お子様が楽しそうに走り回っている姿を目にした時に、このご家族の家づくりに関わることができて本当に良かったと感じます。

はじめはなかなか上手くいかず、挫折しそうになったこともありましたが、そこでくじけずに一度成功を収め、お客様からの感謝をいただける嬉しさを味わってしまおうと、この業界から抜け出せなくなりましたよ。

―仕事上、心掛けていることは?―

お客様にとっては大きな買い物のため、金額もですが気持ちや思いも大きなものがあります。

その分、不安に思うことも多くありますので、仕事として割り切るのではなく、可能な限りいつでも対応できるように心掛けています。数日連絡がない心配の積み重ねが大きな不安を生んでしまいます。お客様に寄り添ったお付き合いができるよう日々努めています。

―これだけは誰にも負けない!―

高低差がある・特別な法的指定がある、狭い土地など難しい案件を担当することが多いため、イレギュラーな知識は誰にも負けないかなと思います!

「やめたほうがいいですよ」と諦めさせることは簡単ですが、調べるのが好きなので自分で調べたり、業者さんに聞いたり工夫することで、どうやったらできるかを考えて、すぐに諦めないように心掛けています。そうすることで自分の知識にもなりましますし、次の案件に活きてきます!

―休日の過ごし方は?―

マイホームを建ててからは掃除をして、スーパードに買い物へ行って一日が終わっていきます。

週に1度まとめて買いだめをするので、コストコや業務スーパーに行きますね。

掃除は、お風呂洗い・排水溝周りが僕の担当です(笑)共働きで、お互いに助け合って家事を分担しているため、ストレスは楽しく過ごしています!



趣味は旅行! 基本的には、愛知県を中心に『温泉+料理』を楽しんでいます! 過去一番のおすすめ旅館は、伊勢のはいふうです!



工夫ある空間で暮らしを快適に。

# 猫と暮らす家特集

猫と一緒に暮らしを楽しみたい。

今一緒に暮らしている人も、これから迎えたいと思っている人も、

猫にとっても居心地がよく、のびのびできる空間をつくりたいはず。

今回は猫と一緒に暮らす3事例、猫がのびのび動き回れる仕掛けや  
トイレ・臭い対策など、愛のこもった家づくりアイデアをご紹介します。

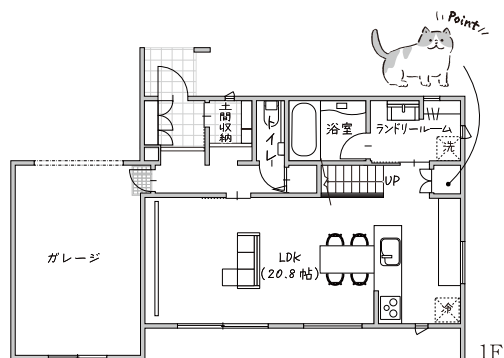




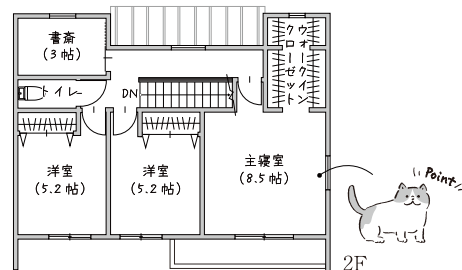
(Case 01)

## 猫も人も心地よい家

愛知県 N 様邸 (愛猫: テツくん)



1F 床面積: 77.85 m<sup>2</sup>  
2F 床面積: 53.83 m<sup>2</sup>  
延床面積: 131.68 m<sup>2</sup>



### 好奇心をくすぐる大きな窓

桜並木が眺められる場所に  
大きな窓を設けた主寝室。  
外を眺めて猫の好奇心を掻き立てたり  
一緒にベッドで寝たりできるように  
主寝室の扉にはペットドアを採用。



### トイレの臭い対策で居心地よく

キッチン横の空間にあるのが  
愛猫テツくんのトイレスペース。  
空間をうまく活用することで、  
リビングの雰囲気を損なう心配もなく、  
ほどよい“おこもり感”が  
猫にとってもリラックスできる空間に。

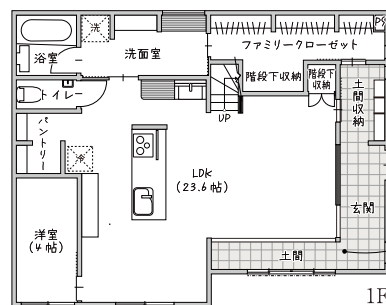




(Case 02)

## 3匹の猫と、 ラクしてお洒落に暮らす

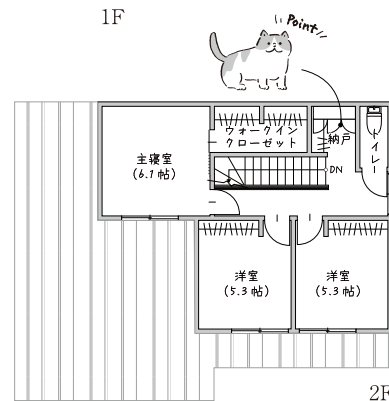
三重県 S 様邸 (愛猫: あじくん、おでんくん、まつりくん)



1F



1F 床面積: 81.15 m<sup>2</sup>  
2F 床面積: 43.48 m<sup>2</sup>  
延床面積: 124.63 m<sup>2</sup>



2F

### 猫が集まる土間空間

庭に面した土間は、猫にとっても居心地がいい。  
外を眺めたり、日向ぼっこしたり、  
夏は冷たい場所を求めて猫が集まってくる。



### 食事・トイレも1箇所に集約

階段を上がってすぐの空間が猫の食事&トイレスペース。  
食事や掃除道具なども、合わせてこの場所に収納。  
必要なものを1カ所に集約することで  
食事や水の補充や、汚れの掃除を  
気付いた時にさっと取り掛かれる。  
枕棚の上に換気扇を設置して、臭い対策も万全。

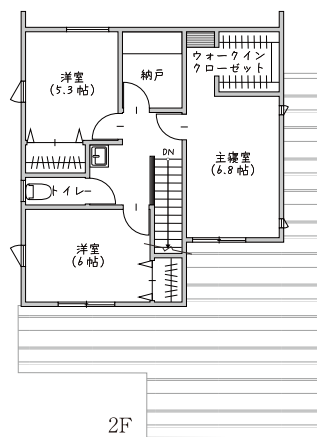
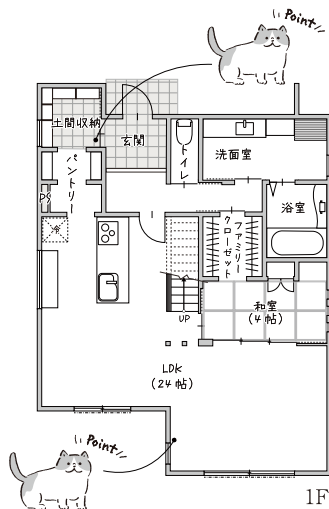




(Case 03)

## 猫がどこでも 自由に歩き回れる

三重県 T 様邸 (愛猫: ねこまるくん)



1F 床面積: 77.02 m<sup>2</sup>  
2F 床面積: 51.35 m<sup>2</sup>  
延床面積: 128.37 m<sup>2</sup>



### 自由に歩き回れるからこそ、脱走防止を

土間収納のドアは、通常の取付位置だと床とドアの隙間から通り抜けられてしまう。できる限り低い位置にドアを取付け、脱走防止の仕掛けを施した。



今回掲載した猫と  
楽しく暮らす3家族の  
事例をブログでも  
詳しく紹介しています



### リビングに DIY キャットウォーク

みんなが集まるリビングの一角に、DIYでキャットウォークを設置。ホームセンターで集成材と棚上金物を揃え、お家のテーマ“木×ブラック”でインテリアアイテムとしても魅力的に。外を眺める習慣のある猫のために高窓に向かって、キャットウォークを配置した。

# 「アレ」だけで解決できる！ 外れかかった戸当たりの 取り付け方

扉を閉めたときに、当たって動きを止めるパーツを戸当たりといいます。

戸当りは扉を開け閉めすることで、パカパカと外れてくることがあります。そこで今回は、外れた戸当たりの取り付け方を紹介します。



## ■準備するもの



## ■手順



ドアの向かいにある赤枠の部分が戸当たりです。ここが外れていると、引っかかってケガをしたり、戸当たり自体が取れたりする可能性があるため、早急に取り付けましょう！



まず床側を押し込みます。



床側がはまったら、あとは残りの浮いている部分をたたき、しっかりはめ込んだら完了です。

### POINT

原理としては、壁側の溝に戸当たりのプラスチックをはまればよいので、パチンと音が出るまではめ込みましょう！

### POINT

もし手で叩いても、パチンとはまらないなどということがあれば、ドライバーの頭や、ゴム製のハンマーなどで叩くのもおすすめです！

大きく外れている場合は、壁側の溝に木工用ボンドを塗布してから、戸当たりをはめ込んでみてください。

メンテの青木が  
わかりやすく  
説明しています





# INTERIOR MAGAZINE

Produced by watanabe

## vol.5 小さなグリーンの上質な飾り方

今回は、育てる楽しみはもちろん、飾って、眺めて、楽しめて、気軽にお迎えできる  
“小さなグリーン”の上質な飾り方についてご紹介します。

### 1 インテリアグリーンと 小物を合わせる

ポツンとひとつだけではなんか寂しい。  
そんなときは、植物と小物を使って  
飾ってみましょう。

いくつかのアイテムを使い飾っていく時は  
三角形を意識するとまとまりが出ます。  
頂点（高い位置）を決め、三角形を意識して  
高低差がつくように並べていきます。



高さを出すために、本を横置きするのがおすすめ。  
上に置くだけで高さを出せ、高さの調節も簡単です。



### 2 小さなグリーンは集めて置く

これから植物を迎えたいと思っている方には  
気に入ったものを少しずつ増やすのではなく  
思いきって4~5つくらい買うのもおすすめ！

植物は形も質感も一つひとつ異なるので、  
小さな植物をまとめて飾ると単体で飾るよりも  
印象的な空間に仕上がります。



“見た目のバランス”を  
意識するとGood！  
種類や背丈・大きさが  
バラバラなものを  
選んだり、同じ品種なら  
異なる鉢に植え替えたり、  
ランダムに並べることで、  
立体感と深みが生れます。



### 3 雑貨のように楽しめる エアプランツを試す

土がいらないというユニークな特性をもつ  
エアプランツは雑貨のように  
植物を楽しめます。

エアプランツは、土や植え替えが不要で  
空気中の水分を吸収して育ち、  
週に1~2回霧吹きでお水をあげるだけなので、  
自由に飾って楽しめるのが魅力のひとつ。

小さなサイズだと扱いやすいものが多く、気軽にお迎えすることができます。  
植物を育てていく楽しみはもちろん、小物と合わせて飾ったり、  
飾る場所を変えたりとインテリアとしての植物を眺めて楽しめます。  
ぜひ、お気に入りの植物をお迎えして植物のある暮らしを楽しんでください。  
小さなグリーンの飾り方について、ブログでさらに詳しく紹介しています。



# ACTUS®

アクタス・四日市店（ライセンスショップ）  
三重県四日市市ときわ1丁目2-15  
OPEN / 11:00-19:00 火曜日定休  
TEL / 059-353-0700

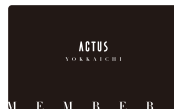
Instagram



＼お会計時にユーザー様であることをお伝えください／

当社でお家を建てて頂いた方限定  
いつでもいつまでも、ずっと使えるメンバーズカード

# 10%OFF!!



カタログをCheck

対象商品：家具・雑貨・小物など

※セール品、グリーン、  
一部商品など対象除  
外品もございます。  
詳しくは、スタッフまで  
お声がけください。





## 四日市店



〒510-0834  
三重県四日市市ときわ1丁目2-18  
TEL (059) 354-0010  
FAX (059) 351-0041

0120-54-1008



## 桑名店



〒511-0836  
三重県桑名市大字江場430-1  
TEL (0594) 84-5900  
FAX (0594) 84-5901

0120-93-2144



## 鈴鹿店



〒510-0244  
三重県鈴鹿市白子町8396番地  
TEL (059) 388-7234  
FAX (059) 388-7235

0120-00-2047

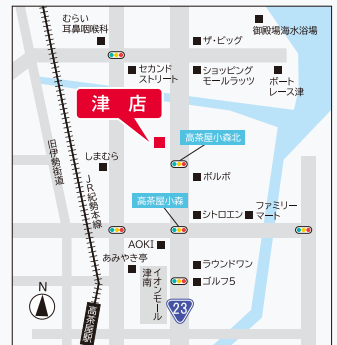


## 津店



〒514-0816  
三重県津市高茶屋小森上野町1360-1  
TEL (059) 238-0310  
FAX (059) 238-0311

0120-080-311



## 一宮店



〒481-0035  
愛知県北名古屋市宇福寺神明3番  
TEL (0568) 54-3311  
FAX (0568) 54-3312

0120-597-011

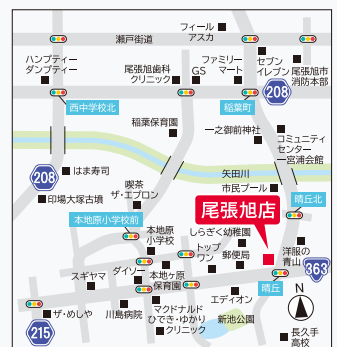


## 尾張旭店



〒488-0043  
愛知県尾張旭市北本地ヶ原町3丁目62-1  
TEL (0561) 41-8670  
FAX (0561) 41-8671

0120-02-8670



## 春日井店



〒486-0803  
愛知県春日井市西山町2丁目3-6  
TEL (0568) 27-6266  
FAX (0568) 27-6267

0120-96-9466



## 岐阜店



〒500-8387  
岐阜県岐阜市藪田中2丁目10-6  
TEL (058) 275-8118  
FAX (058) 275-8119

0120-920-769



## アクタス四日市店



〒510-0834  
三重県四日市市ときわ1丁目2-15  
TEL (059) 353-0700  
FAX (059) 353-0701



## ビクマ実験室



〒510-0944  
三重県四日市市笹川2-198





# わくわくクロスワードパズル

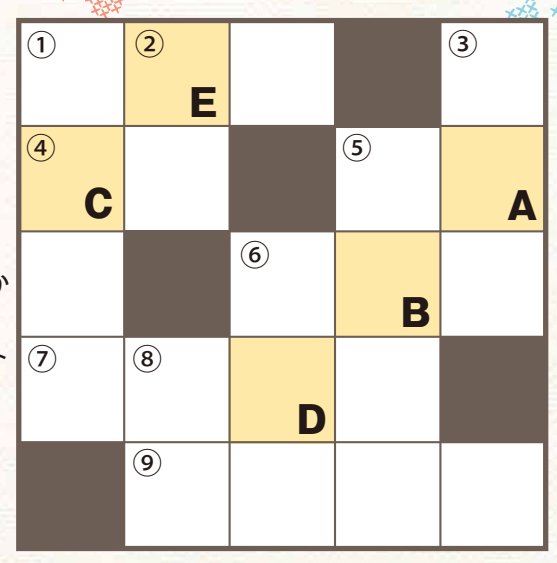
★たて・よこのキーワードをもとにマスを埋めて  
A～Eに入る言葉をつないでください。

## よこのキー

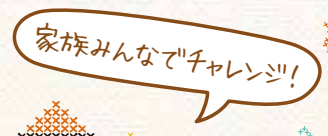
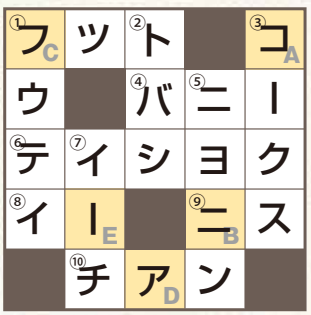
- ① サボテンの仲間 果肉は食用にも
- ④ ○○の木
- ⑤ ⇄凶
- ⑥ 「千○○○万来」
- ⑦ くじらに似た生き物 (小型)
- ⑧ 省くこと

## たてのキー

- ① ネットで○○○○してダウンロード
- ② フード○○をなくしましょう
- ③ まさに○○○の勢いとも言いますか
- ⑤ 経歴 実績
- ⑥ アニメ「○○○の刃」は空前の大ヒット
- ⑧ ○○よし ○○たがい ○○なおり



## ヒント 相手によって変える事もできます



◀5月号の答えは  
【コニファー】でした。

答えが分かったら  
こちらから  
ご応募ください♪

抽選で  
50名に  
当たる!

★答えは7月号で発表いたします!

キリトリ

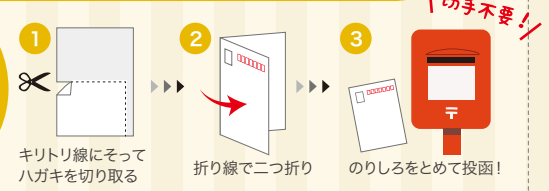
## QUOカード ゲットのチャンス!!

クロスワードの答えを書いて、  
今月号で気になった記事や感想を  
ご記入の上、返信いただきますと、  
正解者の中から毎月抽選で50名の方に  
**QUOカード¥500をプレゼント!**  
左記「切手不要・応募ハガキ」を  
ご利用の上、ご応募ください!  
その他、物件に関するご質問や  
ご相談などもお待ちしております。

※当選は発送をもって代えさせていただきます。  
※クロスワードの答えのみを返信いただいても、  
QUOカードのプレゼント対象とはなりませんので  
予めご了承ください。  
QUOカードの発送は締切日の翌月となります。  
★2023年6月号の解答期限は  
2023年7月15日(土)当日消印有効となります。

### ハガキの 送り方

目隠しが不要の方は  
左の折り線で切り取って  
通常のハガキサイズで  
お送りください。



## ▼ご意見・ご感想ご自由にご記入ください!

ご意見、ご要望、ご質問などご自由にご記入ください。また、注意点や郵送中止の  
ご連絡などをお願い致します。皆さまの貴重なご意見をお待ちしております。  
(無記名ではなく必ずお名前とご住所をご記入願います。)

\_\_\_\_\_

\_\_\_\_\_

\_\_\_\_\_

\_\_\_\_\_

\_\_\_\_\_

\_\_\_\_\_

### クロスワードの答え:

(※必須)  
ふりがな  
氏 名 (※)

電話  
番号

ご住所 (※)

メールアドレス  
(ぜひご記入ください)

※ご記入いただいた情報は、サービスの向上、お問い合わせのご回答・弊社からのご案内のみに  
利用し、その他の目的での利用は一切いたしません。また、お預かりした個人情報の第三者への  
提供、委託先への提供はいたしません。※同号への返信について、同一住所、同居ご家族など  
複数ご返信頂いた場合、内1件のみを有効とさせていただきます。

2023.6

のりしろ

折り・もしくはキリトリ

キリトリ

のりしろ

創業47周年記念!

# お客様ご紹介 キャンペーン

2023年  
6月1日(木)  
▽  
7月20日(木)

お近くにこのようなお知り合いの方がいたらご紹介ください。

- お子様のご入学・ご入園を機に新築住宅をお考えの方
- 新婚のご夫婦
- お子様生まれ、家族が増えたご家族
- 賃貸住宅にお住まいのご家族 など

紹介して  
下さいね!



特別  
特典

こちらのチラシをご記入いただき  
ご紹介先様がご来店時に持参されますと

ご紹介先様とご紹介元様双方に

海の仲間 会いに行こう!

## 名古屋港水族館

入場券を  
プレゼント!!



さらに

ご紹介先様が  
**2023年7月20日**  
までにご成約  
されますと



※写真はイメージです。



ご紹介を受けた方

カーテンor照明  
**20万円分**  
サービス!!

ご紹介をした方

現金**10万円**  
+  
毎月12ヶ月間届く!!  
**北海道グルメ**  
プレゼント!!

### ご注意事項

- ・ご紹介先様が一度ご紹介を受けている場合は無効となります。
- ・弊社ユーザー様限定のキャンペーンとなります。
- ・来店特典につきましてはご紹介を受けた方の来店後、2〜3週間後を目処に発送させていただきます。

- ・このキャンペーンはご紹介先様が注文住宅及び分譲住宅をお考えの方に限らせて頂きます。
- ・北海道グルメは2023年9月から2024年8月までの発送となります。

紹介キャンペーンのご参加はURLまたはQRコードよりアクセス!  
<https://lp.asahiglobal.co.jp/lp/introduction/tmp-client.html>



【対象期間】●来店特典:2023/6/1〜7/20の期間内にご紹介を受けた方がご来店 ●ご契約特典:2023/7/20までにご紹介を受けた方がご契約

※写真・イラストはすべてイメージです。※ご紹介いただくお客様は弊社の施工エリア内「三重県・愛知県・岐阜県(一部エリアを除く)」で住宅の建築をお考えの方に限ります。※ご契約時特典「北海道グルメ」につきましては季節に応じて一括発送となります。※当キャンペーンにつきまして都合により予告なく変更させていただく場合がございます。あらかじめご了承ください。※詳細につきましては弊社担当者までお気軽におたずねください。