

わくわく!!

# 夢ニュース

【住宅】

暮らしに馴染む家具のある家 Vol. 258

2023

8

August

整理収納好きなお奥様が考え抜いた、  
家族を大切にする家



会長の  
ひとりごと  
【住宅】

Vol.258 2023 8月

アサヒグローバルホーム(株)の悩み!!

全ての「会長のひとりごと」がWEBで読める!  
『くぼかわよしみち.com』

くぼかわよしみち.com

検索



毎月  
20日  
更新!!

スマイシアHD株式会社 代表取締役会長  
アサヒグローバルホーム(株) 取締役会長  
ゴールドトラスト株式会社 取締役会長  
ゴールドエイジ株式会社 取締役会長

文/久保川 議道

text:Yoshimichi Kubokawa

それは『人材の劣化』です。社員さんの人数は居るのですが、一人前に仕事のできる人が人数の半分以上しか居ないので。ですから仕事の負担が一部の仕事のできる人達に集中してしまっていて、その人達だけが一般の社員さんの2倍近い仕事量になってしまっています。もうそろそろ体力と気力の限界ではないでしょうか…。

どうしてこんな会社になってしまったのでしょうか。その理由の①は、10年前20年前は凄く良く働く社風は今と変わってませんが、厳しい上司などもたくさん居て、部下はバンバン叱られて仕事を覚えていました。ですから一人前になるのも早かったのですが、今は厳しい上司が居なくなりました。しまいました。グループの別の会社の役員や部長になってしまつて、アサヒグローバルホームの中に厳しく指導をする優秀な上司の数が半分になってしまったのです。ですから新入社員や2、3年生社員や中途採用の社員がずっと半人前のままで、いつまでたつても一人前の仕事ができない人材になってしまっています。

それは『学生さんが今の『ゆとり教育』の中で『ゆとり』と教育されているせいなのか、横並びの線になってしまつて、リーダー的人材や尖った個性をもった人材が居なくなつてしまいました。ですからその人達が会社に入社して仕事をする場合も以前の新入社員とは全然違います。一言で言うてなかなか『一人前のプロ』にはならないのです。

という事でこれからは新入社員の人数を少なくして、一人前に仕事のできる中途採用を中心に採用して育成したいと考えています。日本の大企業でも今は退社する人が多くなり、人材の流動化が加速しています。アメリカほどではないとしても、これからは日本でも会社を転職する人がどんどん増えそうです。ビズリーチさんなどの転職サイトに登録する人も凄く多くなっているのも、日本の将来を暗示しています。当社もずっと新卒社員の採用に力を入れていましたが、これからは中途のプロ社員の採用に力を入れたいと思います。

③ 次の大きな問題はこれだけ多くの半人前社員をどう教育して育成して一人前のプロ社員にするかです。そしてその上司もどう部下を教育、指導をすれば早く一人前の社員に育てられるのかです。これは半人前の社員さんの問題ではあります。上司や会社としての責任が大変に重要です。

一つのポイントは、今の若い人達は学校でも家庭でも社会でも厳しく叱られたことがありません。会社の上司も厳しくしたり、大きな声で注意したりすることが『大人げない』『みつともない』行為だと今は考えられています。パワーハラスメントの社会的問題もありますから、会社の中で叱る行為を行なっている人はほとんど居なくなつてしまいました。しかしそれは私は何かおかしいと感じています。

当然、パワハラはしてはいけません。しかしその人の成長のために真剣に注意したり叱ったり、そして誉めたり、なくさめたり、上司はすべきことです。情熱を持って部下を育てることは悪いことではありません。しかし叱られた経験のない若い人達はびくびくしてしまつて会社を辞める。辞めさせてはいけなくて叱ることを止める。この悪循環がどうも今の当社の現状ではないでしょうか。

そこで私の結論はつです。私は社員さんをよく叱る典型的な上司なのですが、絶対に感情ではなく『論理的』に厳しく叱ります。ですから私に叱られても社員さんは会社を辞めないのです。まあこれが大切なことで『論理的』に正しく叱つて人を成長させるしか方法はないと考えています。上司は叱つて教育してください。



社員紹介  
#18アサヒグローバルホーム  
住宅工事部 三重担当 課長

## 松岡 広樹

まつおか ひろき

## ◆Profile

生年月日:1984年6月1日

出身地:三重県津市

好きな食べ物:うなぎ、お寿司

施工管理として約17年当社に在籍し、三重県、愛知県での現場監督を経験。現在は三重県のエリアトップとして住宅工事部を取りまとめている。そんな松岡が心がけていることや、お客様への思いを聞いてみました！

## この時代だからこそ対面のコミュニケーションを大切に。 そこから見えるお客様の喜びの表情が最高の瞬間！

## ―当社との出会いは？

今思うと小さい頃から「渡辺篤史の建物の探訪」を毎週見るほど「家」というものに興味がありました。そんな時、たまたま遊びに行った建築士の父親を持つ友達の家が、とてもかっこいい家で、「こんな風に自宅を自分で設計したい！」と思い、広島国際大学建築創造学科に入学しました。

その後就職活動をする上で、好きな地域に戻って働きたいという思いから、地域密着型で地元三重での家づくりを大切にしているアサヒグローバルホームに入社を決めました。

## ―今はどんな仕事をしています？

主に現場の予算や工程など、工事に関わる業務を管理する施工管理と職人さんの手配や調整、ユーザー様向けのイベントの責任者、部下の教育などを行っています。正直大変なこともありますが、以前上司に「出来ると思っているから任せて」と言ってもらったことが未だに励みになっていて、期待に応えたいという思いで取り組んでいます。

## ―仕事で心がけていることは？

たくさんありますが、中でもお客様に現場で会う時のコミュニケーションを大切にしています。工程の進捗連絡は文字でのやり取りが主ですので、顔を合わせてコミュニケーションをとる機会というのは、仕事を進めていく上でそこまで多くはありません。

そのため、お客様と直接お会いできる立会検査や点検の時は、関係性を深める大切な機会です。マイホームを建てたときの実体験や、過去のお客様からの声などを交えながら、できるだけわかりやすい言葉で説明を行い、楽しくお話できるように心掛けています。

## ―最近嬉しかったことは？

先日、完成前の立会検査を行ったお客様から「たくさん指摘しようと思ってきたけど、言うことがないわ!」と言われ、「よっしゃ!」と思いましたね。立会検査は、お客様に直接完成したお

家を見てもらう瞬間です。玄関を開けたお客様の感動や驚きの表情を見る時はいつも最高の気分です。

でもこれは、私だけではなく後輩や職人さんが頑張ってくれた部分もあってこそ叶ったことだと思うので、こういった喜びは後輩や職人さんにも共有して、日々の感謝を伝えるようにしています。

## ―今後やりたいことは？

建築の仕事に就きたいと思う人が少なくなってきたので、若い人に建築の魅力が伝わる仕事・会社づくりをして、現場監督になりたいと思ってもらえるよう、モノづくりの楽しさを教えていきたいなと思います。

それに向けて10年20年後の会社の姿を考え、人材の育成や職人さんとの関係づくりなどを意識して取り組んでいます。

## ―休日は何をしています？

これと言った趣味はないので、休日は家族で公園に行ったり、ショッピングモールのキッズパークで遊んだり、子どもと過ごす時間を大切に過ごしています。



2年ほど前にマイホームを建てたことで、家族と過ごす時間が増えました。日々、子ども成長を実感しています。





夏場、裸足で過ごしても、さらっとした質感を保てる無垢のフローリングは、自然な温かみのある色合いのナラ材をセレクト。お子さまの成長とともに経年変化を楽しむ。



## Works

### ものを減らし

#### お気に入りのアイテムだけで囲む暮らし

インテリア好きが高じ、雑貨店で勤めていた経験もある奥様と、そんな奥様のセンスを愛してやまない旦那様が暮らす、柔らかな色合いが素敵なH様邸。

「子どもが小さい間は、どうしても傷つけたり、壊してしまったりということはあると思うんです。でもそんな時、私たちが選んだ家具を理由に怒るようなことはしたくないなと思って。憧れの家具は沢山ありますが、今は見た目は重視しつつも、わが子と楽しく暮らせる空間をつくっています。ちょっと良い家具は将来夫婦2人になってから楽しもうと、まだまだ先の話ですが、もうワクワクしながら考えています(笑)」と語るクリエイティブなH様の、家族を大切にしたい家づくりは、まだまだ尽きる事がなさそうです。

## 整理収納好きな奥様が考え抜いた、家族を大切にする家



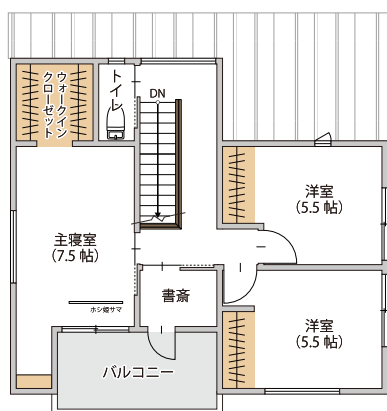
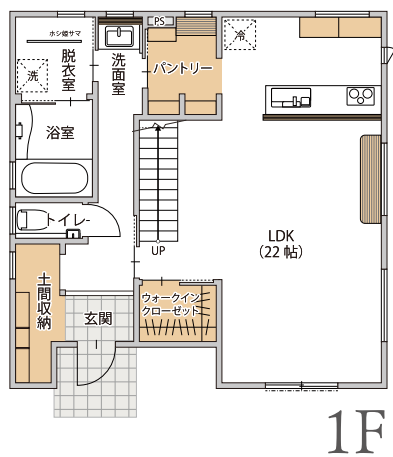


ナチュラルな内観にひととき映える空間は、近代デザインの創始者と謳われる芸術家ウィリアム・モリスの壁紙。パントリー兼身だしなみスペースは奥様が主に使う場所だからこそ、「どうしても使いたかった」と、奥様のお気に入りのアイテムで囲み、心躍らす空間を実現。





モールテックスを使用した凸凹の少ない門塀は、植栽と自然石を組み合わせた優しくナチュラルな門周り。



1F 床面積：63.76 m<sup>2</sup>  
2F 床面積：48.03 m<sup>2</sup>  
延床面積：111.79 m<sup>2</sup>



DIY塗装の腰壁は愛着ある一画に。

最近、なんだかコンセントがグラグラしていると感じる方へ。  
コンセントカバーが外れたままにしていると、最悪の場合、  
溜まったほこりが湿気を帯びて放電し、ショートを起こして発火する  
トラッキング現象を起こす危険があります。  
そこで、今回はグラグラしている壁コンセントを直す方法をお伝えします。

## ■準備するもの ・ドライバー



### ■手順1 | コンセントカバーを外す



まず、表面のカバーだけを外します。隙間に爪を入れ込むことで、外すことができるでしょう。  
もし外れない場合は、マイナスドライバーなどを使い外してみましょう。

### ■手順2 | カバーの傾きを直し、ねじを締める



ねじを締める前に、本体の傾きを調整しましょう。  
すでにぐらついているので水平になるように傾け、その状態でねじを締めます。

### ■手順3 | カバーを取り付ける

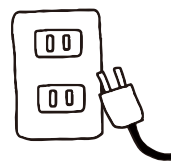


裏面の爪が引っかかるようにカバーをはめ込みます。



パチッとなるまで押し込み、浮きが無ければ完成です。

たった30秒で解決！  
コンセントのゆるみを  
直してみよう



メンテの青木が  
わかりやすく  
説明しています





# INTERIOR MAGAZINE

Produced by watanabe

## vol.7 憧れの名作チェアを自宅に！第2弾

実はまだまだある名作チェア。家を建てたら、いつか一つは迎えたいと思っている方もいるのではないのでしょうか。  
今回は前回に引き続き、ラウンジチェア・イーgerチェア・スツールから名作チェア3選ご紹介いたします。



### 1/ CUERO / BKF チェア Design: アントニオ・ボネット、フアン・クルチャン ホルヘ・フェラーリ=ハードイ (1938年) ¥159,500 (税込) ~

“バタフライチェア”の愛称でも知られるBKFチェア。組み立てたスチールフレームの4つの先端に、革を引っ掛けただけのシンプルな構成で、体を包み込むようなハンモック状の背もたれが特徴。ベジタブルタンニングレザーで、レザー本来の触り心地や質感を楽しむことができ、使い込むほどに味わいを増し、経年変化も楽しめます。



### 2/ CARL HANSEN&SON / MG501 CUBA CHAIR Design: モーテン・グッドラー (1997年) ¥102,300 (税込) ~

畳むことができるイーgerチェア。簡単に持ち運べる軽さで、好きな場所でひとりで贅沢に寛ぐスペースをつくることができます。見た目がシンプルで、畳んだ姿も美しく、普段はあえて壁に立てかけておきたくなるデザインも魅力です。



### 3/ WERNER / SHOEMAKER スツール ¥29,700 (税込) ~

アクタスで30年以上に渡り販売し続けているロングセラーのスツール。なんといっても魅力は、見かけると思わず腰掛けたくなる、お尻のカタチに沿うように削り出された座面。特徴的な座面は小さな工房で、木の固まりから一個一個丁寧に、手作業で削り出されています。



"ラウンジチェア・イーgerチェア"は、リビングやお部屋で心地よくくつろぐためにデザインされた一人用のチェアで、くつろぎの時間に欠かせない魅力的なアイテムのひとつです！持ち運び可能なものもあり、自分の気分や好みに合わせて移動させ、自分だけの特別な空間を作り出せます。ソファと組み合わせたり、北欧チェアを持ち寄ったり、家族や友人と楽しむこともできます！ぜひ、くつろぎのアイテムとして、ラウンジチェア・イーgerチェアを取り入れてみてください。今回の内容をブログでさらに詳しく紹介しています。



# ACTUS®

アクタス・四日市店 (ライセンスショップ)  
三重県四日市市ときわ1丁目2-15  
OPEN / 11:00-19:00 火曜日定休  
TEL / 059-353-0700

Instagram



＼お会計時にユーザー様であることをお伝えください／

当社でお家を建てて頂いた方限定  
いつでもいつまでも、ずっと使えるメンバーズカード

# 10%OFF!!



カタログをCheck

対象商品: 家具・雑貨・小物など

※セール品、グリーン、一部商品など対象除外品もございます。詳しくは、スタッフまでお声がけください。







## 四日市店



〒510-0834  
三重県四日市市ときわ1丁目2-18  
TEL (059) 354-0010  
FAX (059) 351-0041

0120-54-1008



## 桑名店



〒511-0836  
三重県桑名市大字江場430-1  
TEL (0594) 84-5900  
FAX (0594) 84-5901

0120-93-2144



## 鈴鹿店



〒510-0244  
三重県鈴鹿市白子町8396番地  
TEL (059) 388-7234  
FAX (059) 388-7235

0120-00-2047

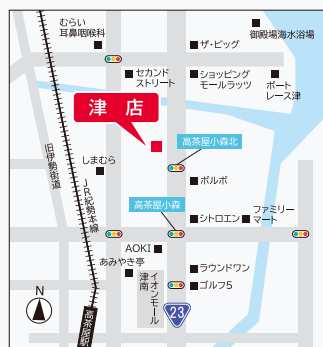


## 津店



〒514-0816  
三重県津市高茶屋小森上野町1360-1  
TEL (059) 238-0310  
FAX (059) 238-0311

0120-080-311



## 一宮店



〒481-0035  
愛知県北名古屋市宇福寺神明3番  
TEL (0568) 54-3311  
FAX (0568) 54-3312

0120-597-011



## 尾張旭店



〒488-0043  
愛知県尾張旭市北本地ヶ原町3丁目62-1  
TEL (0561) 41-8670  
FAX (0561) 41-8671

0120-02-8670



## 春日井店



〒486-0803  
愛知県春日井市西山町2丁目3-6  
TEL (0568) 27-6266  
FAX (0568) 27-6267

0120-96-9466



## 岐阜店



〒500-8387  
岐阜県岐阜市藪田中2丁目10-6  
TEL (058) 275-8118  
FAX (058) 275-8119

0120-920-769



## アクタス 四日市店



〒510-0834  
三重県四日市市ときわ1丁目2-15  
TEL (059) 353-0700  
FAX (059) 353-0701



## ビクマ実験室



〒510-0944  
三重県四日市市笹川2-198



# わくわくクロスワードパズル

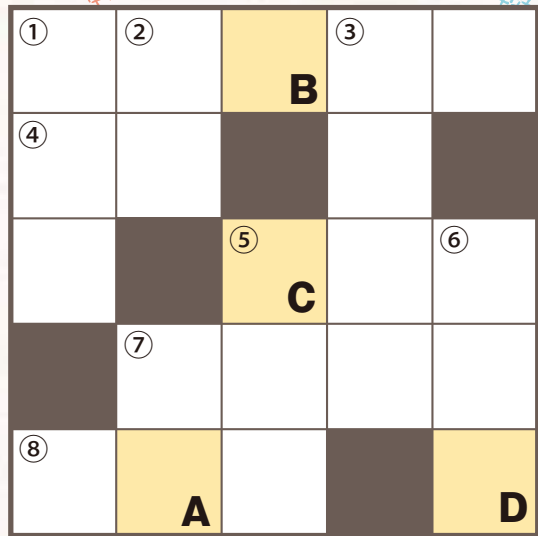
★たて・よこのキーワードをもとにマスを埋めて  
A～Dに入る言葉をつないでください。

## よこのキー

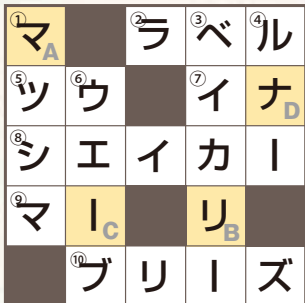
- ① テニスより小さなラケットの屋内競技
- ④ わざと ○○に
- ⑤ ストレートではない 変化球
- ⑦ バトミントンの○○○○コック
- ⑧ 「暗中○○○」する

## たてのキー

- ① 記録(スポーツ) ○○○ボード
- ② 野球は9○○から
- ③ ナイス○○○○!
- ⑤ 危険物
- ⑥ サムライ○○○の「リーガー」
- ⑦ それとなく○○する(知らせる)



## ヒント 世界で最も人気のあるスポーツのひとつ



◀7月号の答えは  
【マリーナ】でした。

答えが分かったら  
こちらから  
応募ください♪

抽選で  
50名に  
当たる!

★答えは9月号で発表いたします!

キリトリ

のりしろ

## ▼ご意見・ご感想ご自由にご記入ください!

ご意見、ご要望、ご質問などご自由にご記入ください。また、注意点や郵送中止のご連絡などをお願い致します。皆さまの貴重なご意見をお待ちしております。(無記名ではなく必ずお名前とご住所をご記入願います。)

\_\_\_\_\_

\_\_\_\_\_

\_\_\_\_\_

\_\_\_\_\_

\_\_\_\_\_

\_\_\_\_\_

## クロスワードの答え:

(※必須)  
ふりがな  
氏名(※)

電話  
番号

ご住所(※)

メールアドレス  
(ぜひご記入ください)

※ご記入いただいた情報は、サービスの向上、お問い合わせのご回答・弊社からのご案内のみに利用し、その他の目的での利用は一切いたしません。また、お預かりした個人情報の第三者への提供、委託先への提供はいたしません。※同号への返信について、同一住所、同居ご家族など複数ご返信頂いた場合、内1件のみを有効とさせていただきます。

2023.8

のりしろ

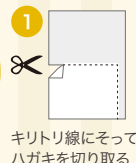
## QUOカード ゲットのチャンス!!

クロスワードの答えを書いて、  
今月号で気になった記事やご感想を  
ご記入の上、返信いただきますと、  
正解者の中から毎月抽選で50名の方に  
**QUOカード¥500をプレゼント!**  
左記「切手不要・応募ハガキ」を  
ご利用の上、ご応募ください!  
その他、物件に関するご質問や  
ご相談などもお待ちしております。

※当選は発送をもって代えさせていただきます。  
※クロスワードの答えのみを返信いただいても、  
QUOカードのプレゼント対象とはなりませんので  
予めご了承ください。  
QUOカードの発送は締切日の翌月となります。  
★2023年8月号の解答期限は  
2023年9月15日(金)当日消印有効となります。

## ハガキの 送り方

目隠しが不要の方は  
左の折り線で切り取って  
通常のハガキサイズで  
お送りください。



キリトリ線にそって  
ハガキを切り取る



折り線で二つ折り



のりしろをとめて投函!

切手不要!



創業47周年記念!

# お客様ご紹介 キャンペーン

お近くにこのようなお知り合いの方がいたらご紹介ください。

- お子様のご入学・ご入園を機に新築住宅をお考えの方
- 新婚のご夫婦
- お子様が生まれ、家族が増えたご家族
- 賃貸住宅にお住まいのご家族 など

紹介して  
下さいね!



2023年  
9月1日 金

9月30日 土

特別  
特典

下記URLより、ご紹介いただき、  
ご紹介を受けた方がご予約の上、  
ご来店されますと

ご紹介を受けた方とご紹介をした方、双方に

黒毛和牛と黒豚のすき焼肉  
食べ比べセット



さらに

ご紹介を受けた方が  
2023年10月31日  
までにご成約  
されますと

※写真はイメージです。

ご紹介を受けた方  
開催中のキャンペーン  
+  
カーテンor照明  
20万円分  
サービス!!

ご紹介をした方  
現金10万円  
+  
毎月12ヶ月間届く!!  
北海道グルメ  
プレゼント!!

## ご注意事項

- ・ご紹介を受けた方がすでに他の方からご紹介を受けている場合は無効となります。
- ・弊社ユーザー様限定のキャンペーンとなります。
- ・来店特典につきましてはご紹介を受けた方の来店後、2〜3週間後を目処に発送させていただきます。

- ・このキャンペーンはご紹介を受けた方が注文住宅及び分譲住宅をお考えの方に限らせて頂きます。
- ・北海道グルメは2023年12月から2024年11月までの発送となります。

紹介キャンペーンのご参加はURLまたはQRコードよりアクセス!  
<https://lp.asahiglobal.co.jp/lp/introduction/tmp-client.html>



【対象期間】●来店特典: 2023/9/1〜9/30の期間内にご紹介を受けた方がご来店 ●ご契約特典: 2023/10/31までにご紹介を受けた方がご契約

※写真・イラストはすべてイメージです。※ご紹介いただくお客様は弊社の施工エリア内「三重県・愛知県・岐阜県（一部エリアを除く）」で住宅の建築をお考えの方に限ります。※ご契約時特典「北海道グルメ」につきましては季節に応じて一括発送となります。※当キャンペーンにつきまして都合により予告なく変更させていただく場合がございます。あらかじめご了承ください。※詳細につきましては弊社担当者までお気軽におたずねください。