

わくわく!!

夢ニュース

【住宅】

趣味を楽しむガレージライフ Vol. 261

2023

11

November

車を置くだけではもったいない!
新たな魅力が詰まったガレージの家特集



会長の
ひとりごと
【住宅】

Vol.261 2023 11月

アサヒグローバルホームの『V字回復』

全ての「会長のひとりごと」がWEBで読める！
『くぼかわよしみち.com』

くぼかわよしみち.com

検索



毎月
20日
更新!!

スマイシアHD株式会社 代表取締役会長
アサヒグローバルホーム(株) 取締役会長
ゴールドトラスト株式会社 取締役会長
ゴールドエイジ株式会社 取締役会長

文／久保川 議道

text:Yoshimichi Kubokawa



経営戦略を間違えるとこんな酷い結果になってしまうことを、私は今『強烈に反省』しています。終わってしまったことはどうしようもありませんが、これから将来においても同じ間違いは二度と繰り返さないことを誓っています。

昨年(2022年)30億円の契約を無くして、20億円の売上を無くしました。全て私の経営戦略の失敗でした。そのせいもあってグループ全体の現金を16億円もドブに捨ててしまいました。これも私の失敗です。まあ資金を捨てて一番苦しんだのは私ですから、十分にその責めの苦しみは背負いましたから、もうお許しください。もう二度と同じ間違いはしませんし、お金は捨てません。

全ての原因は『経営戦略』の失敗でした。戦いはやってみなければ分からないものですが、一度にいくつもの戦いをやり過ぎました。私は改善・改革が好きですから、どんどん、ガンガン改革してきましたし、今もいくつもやっています。そして戦略も得意でしたから、大体の戦いは負けませんでした。しかしこの2・3年は全てが思うように動いてくれませんでしたので、たくさん負け戦をしてしまいました。

一番の大きな原因はやはり社員数と売上額です。2024年で1,800

人社員を超え300億円売上を超えるのですが、それを今までと同じ経営戦略で私の決定でやってしまいましたから負けたのです。動かない組織の壁と、小さな資本金しかないのに300億円売上ですからちよつと失敗してしまうと、以前と違って大きな売上減や利益減になってしまうことを初体験してしまつたということです。

ですからこれからは売上増を抑えて、利益増を実現します。そのためには経費を抑えるしかありません。効率のいい経営が売上増の中で無くなつてしまいましたが、再度、高効率や高生産性を目指します。元々非常に効率のいい経営をしていましたので、必ずその良い状態に戻したいと思います。あとは人数ばかり増えて非生産的な大企業病のようになつてしまつた『機能的縦割り組織』の解体です。これは今始めていますので、1年も経てば良くなる予定です。

しかし一番難しいのが『経営戦略』づくりです。これは難しい。もの凄く難しいのですが、これは私を先頭にして役員やミドルの中堅幹部も含めて全員の頭に汗をかいて作っています。先月の10月からテキストを作つて座学で学んで、その後に実際の勝てる戦略をいくつも作

り始めています。

ドラッカー先生の戦略づくりは①戦略を作る前に準備するこの5つ(マーケティング・7つの機会・経営環境・SWOT分析・PEST分析)を行つて、顧客は誰か、顧客にとつての価値は何か、私達の使命は何かを決めています。②その後に戦略に着手します。③その順番はまず選んだ市場において一番になる戦略づくり。④その戦略に合わせた組織づくり。⑤3つの基幹活動を明らかにして卓越性や最大の弱点、本当に重要なリーダーの責任を明確にする。⑥縦型組織ではなく横型組織を作りリーダーの責任を明確にする。⑦組織設計の5原則を決める。⑧次にアクションプラン(戦術)を組織の人の強みの上に築くこと。⑨目標と成果指標は必ずセットで考えて、有能な人材を具体的な仕事に割り当てる。⑩実際の実行は5つの要素で(成果・集中・イノベーション・リスク・分析)⑪24ヶ月のアクションプログラムの予実を記入していく。これが戦略づくりの概要となります。

何回も繰り返して、練れてこない、途方もなく難しい作業となります。しかしやらないと1,800人・300億円売上の壁は越せません。努力いたします。

社員紹介 #21

アサヒグローバルホーム
住宅営業部 桑名店 副店長

外山 拓都

とやま たくと

◆Profile

生年月日:1995年3月18日

出身地:三重県桑名市

趣味:筋トレ(モテる体づくり)

好きな食べ物:生レバー

入社7年目となる外山は、社内でも人当たりの良さが評判で、有志イベントを企画するなど、ムードメーカー的な存在。そんな外山がどのように人との関係を構築しているのか、その極意やお客様と接するうえで心掛けていることについて聞いてみた。

営業に必要なのは「話す力」ではなく「聴く力」。 お客さまの心の中の声を引きだせるよう努めています。

「仕事において、これだけは負けないと思うことは？」

お客さまと打ち解けるまでの時間は短いほうだと思います。

ただ、あまり話が得意なタイプではなくて…(笑)

そんな私がどんなことを心がけているかと言いますと、お客さまの潜在的な思いを聞き出すことを中心としたコミュニケーションです。個人的に、営業担当として必要な能力は「話す力」ではなく「聴く力」だと思っています。私から希望の条件や聞き取りなどたくさん質問をすれば会話も弾み、ある程度の情報は聞き出せますので、それなりのご提案はできると思います。しかしお客さまが家を建てたいと思われる時は、大体今のお住まいに何か不安や不満を抱えていることが多く、そこを理解しないことには、お客さまが本当に喜んでくれる家づくりのお手伝いはできないのではないかと思います。

「具体的にどのようなことを心がけていますか？」

各営業ごとに様々なスタイルがありますが、私は話を聞いた時点で叶えることは難しいなと思うことも一度は受け入れ、別の角度から希望に近づけられるようなご提案をするようにしています。

もちろん、お客さまと仲良くなることは嬉しいことです。本当に必要なのは信頼されることではないかと思えます。希望条件だけではなく、出来る限りお客さまの気持ちの面を聞き出せるように努めています。

金額や性能で当社が劣り、他社を選ばれることはしょうがないですが、営業担当との相性が原因で家づくりのお手伝いが出来なくなってしまうのは悲しいですからね。

「今後の目標は？」

ここ数年特に、家に関する知識をもっと増やしたいと思うようになりました。具体的には、何かお客さまから

問い合わせがあつて調べる必要が出てきた時には、答え+αの回答ができるように1段階深く調べて、自分の知識を蓄えるようにしています。その結果が、さまざまなお客さまの満足につながると考えていますので、自分自身のレベルアップだけではなく、知識を増やすことで対応できるお客さまの幅も増やしていきたいと思っています。

「休日は何をしていますか？」

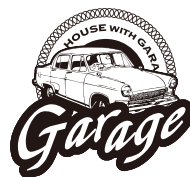
週4〜5回はジムで筋トレをしています。ムキムキになりたいという訳ではなくモテるための体づくりですが(笑)あとは、みんなでワイワイするのも好きですが、1人行動もかなり好きなので、買い物に行ったり、漫画を読んだりしています。過去には、1人で1週間アメリカ旅行をした事もあります！その時はメトロポリタン美術館やMoMAに行きましたね。そこまで芸術に興味がある訳では無かったのですが、「1人でアメリカの美術館に行ったことある」という話ができるの、少し格好よくないですか？(笑)

そんな軽はずみな思いで訪れたところもあるのですが、とても楽しい旅になりました！



格好いい一人旅(笑)での思い出の一枚。

車庫としての活用だけではもったいない！



ガレージの家 特集

ガレージ、それはもはや車をしまう場所だけの空間ではありません。
自分の好みを表現したり、新しい趣味を見つけたりするのに最高の場所なんです！
ガレージはどんな趣味にも合わせて楽しむことができ、
自分だけの空間を作り出すことができます。
様々な楽しみ方をしているガレージライフの新たな魅力をご紹介します。



Case 01

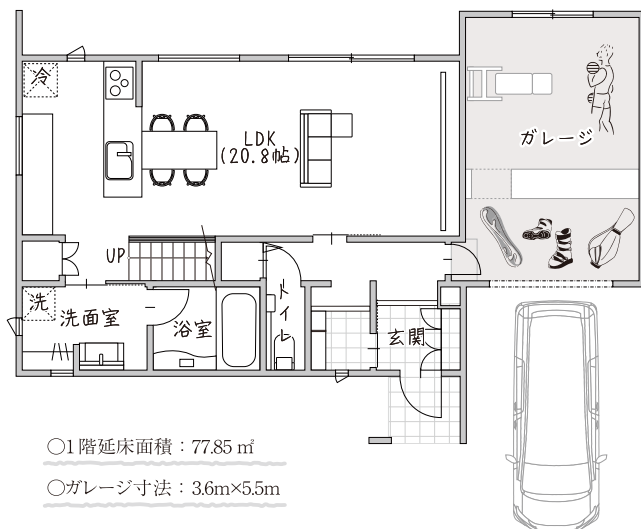
趣味を思いっきり愉しむ秘密基地

愛知県 N 様邸

「ただの車庫にするのはつまらない」と、ガレージの半分を趣味の収納スペース、もう半分をジムにアレンジ。
旦那様が DIY で作られた趣味の道具がたっぷり収まっている棚は、収納と間仕切りを兼ね備えています。
ガレージ内には玄関ホールから出入りできるので、いつでもジムと行き来できます。
また、ジムスペース側に大きな掃き出し窓を設けたことで、庭への出入りができ、お庭での BBQ の準備も楽々。



3.6m×5.5mのガレージ
ジム・収納スペース



土間収納の延長として活用！

サーフィン、スノーボード、キャンプに山登り…と多趣味なご夫婦。
DIYで作られた棚には、ボードやウェア、キャンプ道具などを収納。
アイテムごとに収納することで、手に取りやすさと見た目の美しさを見事に両立させています。



お家で本格的なジムを楽しむ

ガレージの奥には立派なジムスペース。コンクリートで作られることが多いガレージは、底冷えしやすいですが、冷暖房器具の設置と断熱材を入れることでカバー。また、コンクリート土間だから、トレーニング機器の重さを気にせず設置できます。



サーフボードの
積み込みも楽々



そのまま車をつけて、 スムーズに荷物を出し入れ

家づくりの段階から天井いっぱいの棚を作る計画があったため、シャッターは棚に干渉しない巻き上げタイプを採用。
ガレージの前面を収納スペースにしたことで、車をつければ荷物の出し入れがスムーズに。

Case 02

趣味仲間が集うガレージハウス

三重県 A 様邸

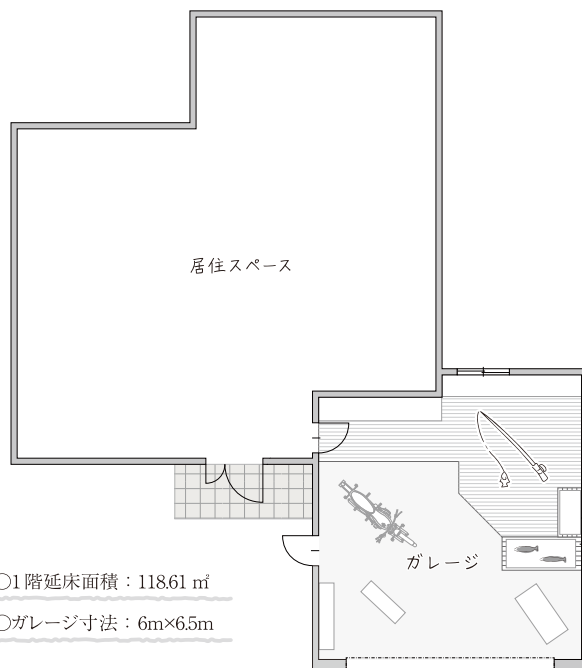
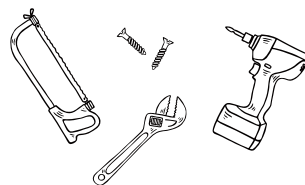
ガレージ内には車を止めず、趣味を思う存分楽しむための空間として作られました。

引渡し時は、あえてシンプルな内装で仕上げ、小上がり部分、土間空間、内装と

旦那様自ら少しずつ手を加えられ、今の形になったそう。

建物の北面にあるガレージには、用途に合わせ屋外と室内（玄関土間）の

両方に入出力できるよう、2つの扉をプランニング。



DIYで部屋を作成

壁をあえて耐水ボードだけで仕上げた6m×6.5mガレージ。

壁や床はご主人様自ら、少しずつ手を加えられ、殺風景だったガレージもOSB合板や木を使うことで温かみのある雰囲気。



趣味仲間が集まる空間

ガレージでは、趣味仲間と釣り道具の手入れをしたり、おしゃべりしたりを楽しんでいるそう。趣味の空間を家の中ではなく、ガレージにしたことで、外からふらっと入って家にいる家族に気をを使うことなく、共通の仲間と気軽に集える場に。



車庫として利用しないガレージ

車庫として利用しないガレージは、広い空間を小上がり部分と土間部分に分けることで、空間の使い方の幅が広がります。

何もない空間を自分好みに少しずつ変えていけるのもインナーガレージの醍醐味。

(キャンプ好き店長の)

Case 03

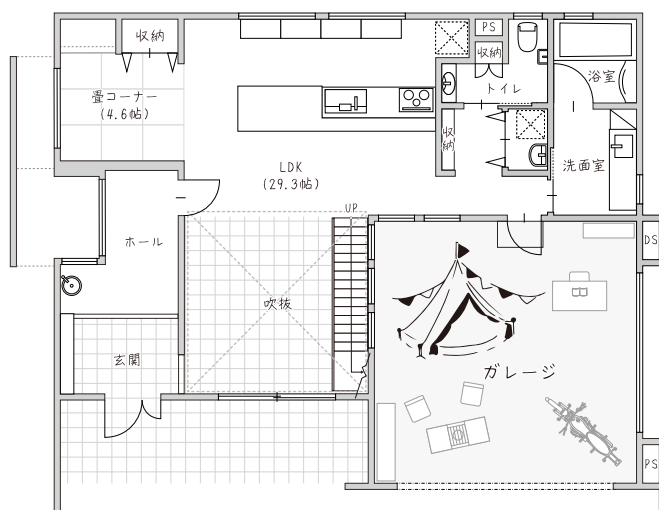
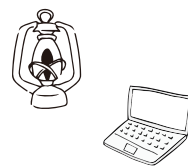
アウトドアを全力で愉しむガレージハウス

モデルハウス
一宮店(金田店長)

6m×6m のガレージには、キャンプにバイク、自転車に釣り、シアターなど、
アウトドア満載の空間が広がる一宮店のガレージハウス。

ガレージ内の扉はトイレ・浴室へ繋がる廊下に出入りできるため、思いっきり遊んで汚れても安心です。

また、LDK の窓から、ガレージ全体を見れるようになっているので、遊んでいる子どもたちを見守ることもできます。



○1階延床面積：123.50㎡

○ガレージ寸法：6m×6m

家族で愉しむお家キャンプ

シャッターを閉めれば、子どもが道路に飛び出すなど危険を冒したり、天候に左右されたりする心配もありません。
忘れ物をして大丈夫、キンキンに冷えたビールを愉しむこともできます。



家族だけの
映画館みたい



映画館さながらの プライベートシアター

プロジェクターと大きなスクリーンを設置すれば、家族だけのプライベートシアターに早変わり！
周囲を気にすることなく楽しめるので、小さなお子さまがいても安心して、自宅で大迫力の映画を映画館気分で見れます。

趣味空間 + ワークスペース

多趣味な方に最適！保管・収納はもちろん、広いスペースがあるのでメンテナンスやカスタマイズ等をスムーズに行えます。
また、集中して仕事したいときにはガレージで在宅ワークするのもおすすめ。
断熱材を入れておれば、快適な環境で仕事を行うことができます。



今回掲載した新たな魅力が詰まった「ガレージの家」3邸の事例をブログでも詳しく紹介しています



風の吹く日、がたがた窓が鳴るようになってきて、
すき間から風が入ってこないか心配……
鍵が固くて掛かりにくい……など
感じたことはありませんか？
そんな不具合は、鍵受けの調整で直る可能性大です！
今回は鍵受けの調整手順をご紹介しますので、
ぜひ一度お試しください。

■準備するもの

・ドライバー



か、かたい……



手順
01

鍵受けのねじを緩める

窓のがたつきや、鍵を閉める時の固さは鍵受けの
位置がずれていることが原因です。

鍵受け

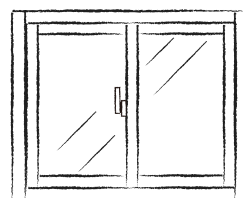


ネジを外し
切らないこと！



まず鍵受けについている2つのねじを
軽くまわし、鍵受けが動くようになるま
で緩めます。

がたがたうるさい！固い！
窓の鍵を1分で
スムーズに！



メンテの青木が
わかりやすく
説明しています



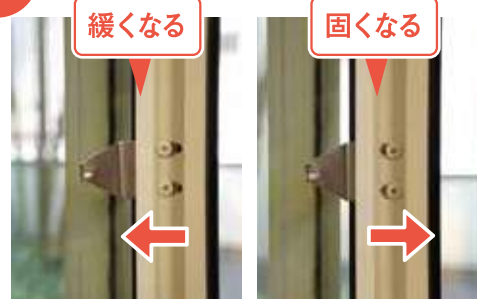
手順
02

鍵受けの位置を調整する



鍵受けをねじがちょうど真ん中になるくらいに移動させ、ねじを回し仮止めします。

POINT



この時、鍵受けを左に寄せると緩く、右に寄せると固くなります。

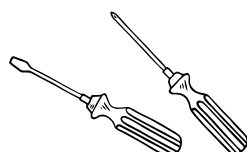


手順
03

がたつきを確認し ねじを締める



仮止めをしたら、一度鍵を閉めて緩み、窓のがたつきを確認します。
問題なければ鍵受けのねじを完全に締め切り完成です！



いかがでしたでしょうか。
簡単に窓の鍵の不具合が直りました！
ここが緩んだままになると、
窓がきちんと締め切れず、
すき間風などの原因にも
なりますので、一度お家の中の
窓を確認してみてもいいかも
でしょうか。





四日市店



〒510-0834
三重県四日市市ときわ1丁目2-18
TEL (059) 354-0010
FAX (059) 351-0041

0120-54-1008



桑名店



〒511-0836
三重県桑名市大字江場430-1
TEL (0594) 84-5900
FAX (0594) 84-5901

0120-93-2144



鈴鹿店



〒510-0244
三重県鈴鹿市白子町8396番地
TEL (059) 388-7234
FAX (059) 388-7235

0120-00-2047



津店



〒514-0816
三重県津市高茶屋小森上野町1360-1
TEL (059) 238-0310
FAX (059) 238-0311

0120-080-311



一宮店



〒481-0035
愛知県北名古屋市宇福寺神明3番
TEL (0568) 54-3311
FAX (0568) 54-3312

0120-597-011

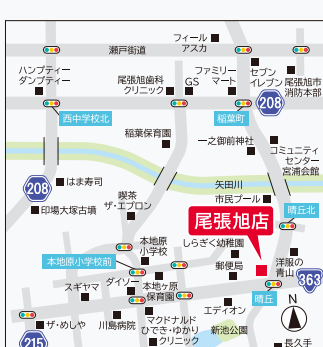


尾張旭店



〒488-0043
愛知県尾張旭市北本地ヶ原町3丁目62-1
TEL (0561) 41-8670
FAX (0561) 41-8671

0120-02-8670



春日井店



〒486-0803
愛知県春日井市西山町2丁目3-6
TEL (0568) 27-6266
FAX (0568) 27-6267

0120-96-9466



岐阜店



〒500-8387
岐阜県岐阜市藪田中2丁目10-6
TEL (058) 275-8118
FAX (058) 275-8119

0120-920-769



アクタス四日市店



〒510-0834
三重県四日市市ときわ1丁目2-15
TEL (059) 353-0700
FAX (059) 353-0701



ビクマ実験室



〒510-0944
三重県四日市市笹川2-198



わくわくクロスワードパズル

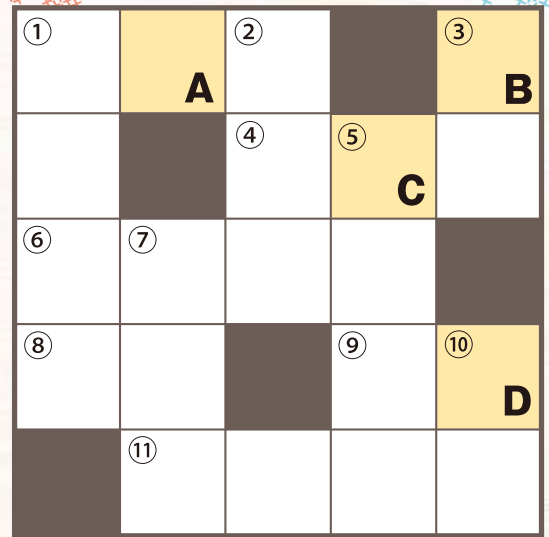
★たて・よこのキーワードをもとにマスを埋めて
A～Dに入る言葉をつないでください。

よこのキー

- ① ラーメンやおでんなどはココで
- ④ ○○○メシ ○○○ごはん 具がいっぱい
- ⑥ 海の力キの一種 岩につく大きいもの
- ⑧ 大○○ ○○沢山 ○○合わせ
- ⑨ ○○先も告げず
- ⑪ その地方独自の○○○○グルメ ○○○○ソング

たてのキー

- ① 長イモやとろろいもの類
- ② ○○○でしょうか お味は○○○
- ③ 一○○一城の主
- ⑤ 日本では国民的人気のスポーツ
- ⑦ ○○○弁当
- ⑩ ○○と出るか凶と出るか



①カ	イ	②チ	③ヨ	④ウ
ン		⑤ヨ	キ	ン
⑥ワ	⑦ダ	イ		⑧テ
	⑨サ	ス	⑩ラ	イ
⑪セ	ン		ツ	

家族みんなで"チャレンジ"!

10月号の答えは
【キッサテン】でした。

ヒント もとは大阪名物

答えが分かったら
コチラから
ご応募ください♪

抽選で
50名に
当たる!

★答えは12月号で発表いたします!

▼ご意見・ご感想ご自由にご記入ください!

ご意見、ご要望、ご質問などご自由にご記入ください。また、注意点や郵送中止のご連絡などをお願い致します。皆さまの貴重なご意見をお待ちしております。
(無記名ではなく必ずお名前とご住所をご記入願います。)

クロスワードの答え:

(※必須)
ふりがな
氏 名 (※)

電話
番号

ご住所 (※)

メールアドレス
(ぜひご記入ください)

※ご記入いただいた情報は、サービスの向上、お問い合わせのご回答・弊社からのご案内のみに利用し、その他の目的での利用は一切いたしません。また、お預かりした個人情報の第三者への提供、委託先への提供はいたしません。※同号への返信について、同一住所、同居ご家族など複数ご返信頂いた場合、内1件のみを有効とさせていただきます。

2023.11

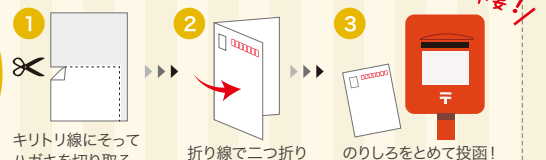
QUOカード ゲットのチャンス!!

クロスワードの答えを書いて、
今月号で気になった記事やご感想を
ご記入の上、返信いただきますと、
正解者の中から毎月抽選で50名の方に
QUOカード¥500をプレゼント!
左記「切手不要・応募ハガキ」を
ご利用の上、ご応募ください!
その他、物件に関するご質問や
ご相談などもお待ちしております。

※当選は発送をもって代えさせていただきます。
※クロスワードの答えのみを返信いただいても、
QUOカードのプレゼント対象とはなりませんので
予めご了承ください。
QUOカードの発送は締切日の翌月となります。
★2023年11月号の解答期限は
2023年12月15日(金)当日消印有効となります。

ハガキの 送り方

目隠しが不要の方は
左の折り線で切り取って
通常のハガキサイズで
お送りください。



切手不要!