

わくわく!! 夢ニュース

【住宅】

生活感の出ない適材適所の収納計画 Vol. 273

共働き夫婦が暮らす
完全分離型の2世帯住宅

2024

11

November



会長の
ひとりごと
【住宅】

Vol.273 2024 11月

来年の2025年が『勝負の年』です。

全ての「会長のひとりごと」がWEBで読める!
『くぼかわよしみち.com』

くぼかわよしみち.com

検索



毎月
20日
更新!!

スマイシアHD株式会社 代表取締役会長
アサヒグローバルホーム(株) 取締役会長
ゴールドトラスト株式会社 取締役会長
ゴールドエイジ株式会社 取締役会長

文/久保川 議道

text:Yoshimichi Kubokawa



ゴールドトラスト(株)は15%の経常利益、ゴールドエイジは10%の経常利益が可能など、これまで『V字回復』しています。しかしアサヒグローバルホーム(株)だけが10%の経常利益が難しく、来年の2025年は7%~8%でしょうか。これでは税金支払い後の利益から借入金の元金返済ができませんし、社員さんに年間4ヶ月平均の賞与の支払いもできません。しかし私はどうしても経費減の大改革を行なつて10%を達成するつもりです。ですから『勝負の年』となります。

まあ経費削減ですから『自分との戦い』なのですが、これが簡単ではなくて難しい苦しい作業となります。全社員が痛みを感じることでしよう。それは今でも決して無駄な経費は使っていないのに、必要な経費を数億円カットするしかありません。これがなかなかの『激痛』なのです。しかし私はやりません。但し二年間の時限立法だと考えています。苦しいことは2年も3年も続けると死んでしまいますから、来年2年で決着を付けたいと思います。

アサヒグローバルホーム(株)は売上げも年間契約数も悪い成績ではありません。なのにどうして利益が出ないのでしょうか。それは注文住宅を買いなお客様が減っているからです。そんな中で多額の経費を使って売上げ拡大型の経営はもうできません。

① 買えない理由は1世帯当たりの所得の中央値(平均値ではなく)は、1994年が『50.5万円』2019年が『37.4万円』で25年間の不景気で所得が『13.1万円』も下がっているのです。労働者一人当たりの実質賃金指数も27年間(1996年から2023年)で17%も下がっています。それに加えて2014年4月から消費税が5%から8%に、2019年10月には8%から10%になってしまつて国民の生活はメチャメチャになってしまいました。30年近く給料が下がり続けているのは世界中で日本だけです。加えて毎年増税されているので、国民の税負担率(社会保障含む)は2022年で47.5%になってしまいました。

② 非正規雇用者が2,201万人(2022年)で40%近くになってしまつて、男性の652万人は結婚しなくなって、できないのです。子供も生まれませんから注文住宅も必要ありません。

③ そして中古の空き家が900万戸もありますから、もう新築を建てなくても、中古住宅のリノベ再生住宅で十分なのです。これでは注文住宅が

社員紹介 #33

アサヒグローバルホーム
住宅工事事務主任

北田 将司

きただ まさし

◆Profile

生年月日：1993年10月20日
出身地：三重県四日市市
趣味：ピクミン
好きな食べ物：いちご

2016年に入社し、現在は住宅工事事務主任の三重エリアの主任として豊富な知識と技術力で現場をリードしながら、業務を担当している。チーム内でもムードメーカーとして知られ、明るく前向きな姿勢で周囲の士気を高め、職場の雰囲気や和やかにする北田の仕事への想いを聞いてみた。

どんな希望も伝えやすい環境が後悔のない家づくりを叶えると思っています。

— どうしてこのお仕事をする？

地元が好きで、地元から離れたくないけど有名なところで働きたいというざっくりとした希望から、就活のタイミングで「地域密着地元企業」を大きく謳っていたアサヒグローバルを見つけた。大学は電気系の学部で、建築の知識は全くありませんでしたが、条件に合う当社にエントリーしました。当時は設計志望だったので、最終面接でより良い設計士になるには現場も知っていたほうが良いと言われ、自分的に図星だったこともあり、工事事務主任に配属となりました。入社後、設計部に配属されることは無かったのですが、住宅の現場監督という立場は、営業や設計から引き継いだバトンをお客様に直接引き渡せる分、お客様の喜びを最も間近で感じられるので、やりがいも強く、今では工事事務主任に配属されてよかったなと思っています。

— 仕事において心掛けていることは？

僕はまだ自分の家を建てたことがないので、家づくりの経験がある現場監督に負けないよう、よりお客様の気持ちになって、自分が暮らしていく家を建てているつもりで現場を管理しようと思っています。

打合せ時にしっかりと決めた間取りや配置でも、実物が出来上がって現物が見えてくると気になる部分が出てくると思います。そのあたりの疑問や不安をすべて解消してお引渡しをすることが、後悔のない家づくりかなと思っていますので、お客様がどんな細かな希望でも伝えやすい人になり、一生満足できるお家をつくれるよう、日々頑張っています。

— 仕事をしていてやりがいを感じる時はどんな時？

ありきたりかも知れませんが、やはりお客様から「北田さんが現場監督で良

かった」や「ありがとう」と言ってもらえた時ですね。

あとは職人さんや会社の同僚から頼ってもらえることも自分のやりがいに繋がっているなと感じますので、人から頼られる現場監督を目指したいですね。

— 休日は何をしている？

特にこれといった趣味はないのですが、ピクミンのアプリにはまっていて、同僚数人で一緒にしているのですが、僕が一番レベルが高く、優越感に浸っています(笑)

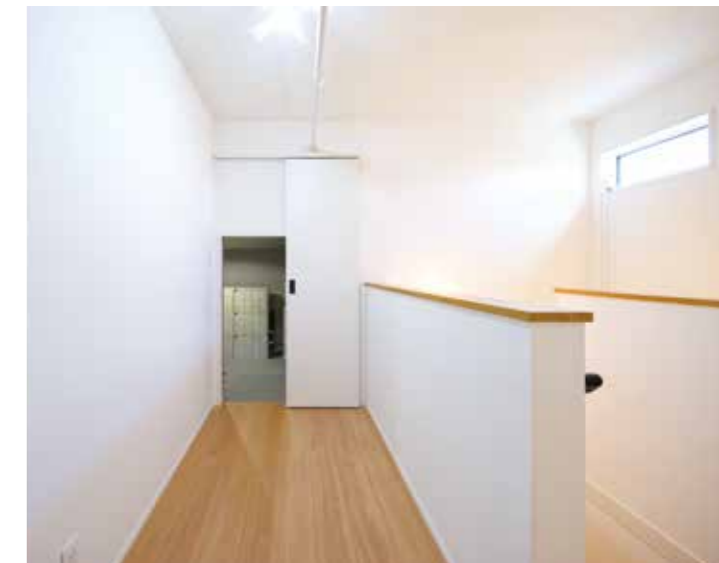
最近だとラーメンフェスに行ったり、お誕生日会をしましたり……基本ずっと同僚と遊んでいます。アサヒグローバルは仕事をする場ではありませんが、仕事が終わると友達のように気軽に遊べる人が多く、楽しい会社だと思います！



最近同僚とお出かけした写真です！食べてばかりです(笑)



収納の多いリビングは、物をすっきりと片付けられ、生活感を抑えた広々とした空間を保てるのがメリット。整理整頓がしやすく、必要なものをすぐに取り出せ、家族全員が快適に過ごせます。

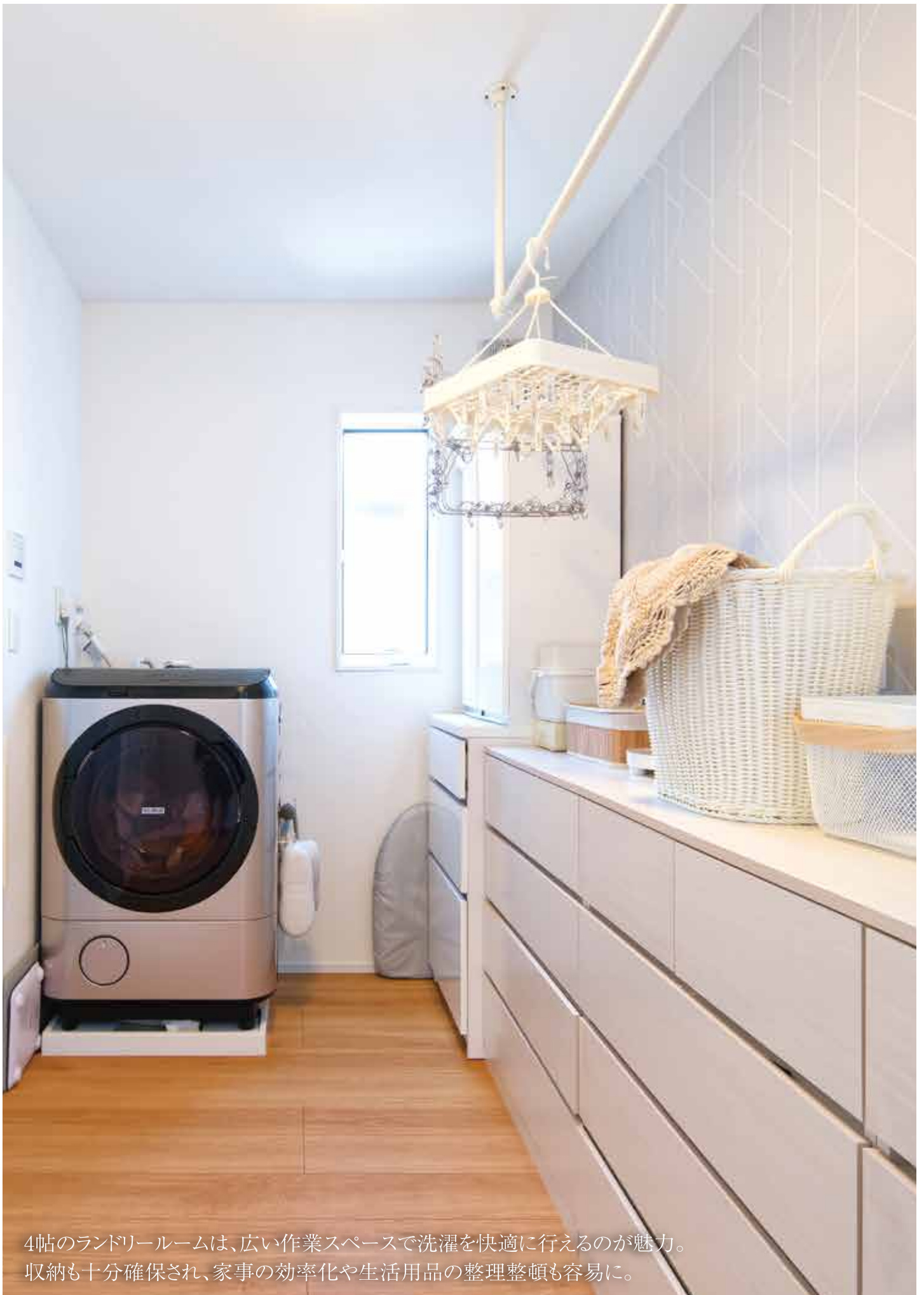


Works

生活感の出ない適材適所の収納計画

共働き夫婦として希望されたのは「いかに効率よく、ストレスなく家事をこなせるか」という点。そこで、収納計画には特にこだわり、各スペースに適した適材適所の収納を配置。例えば、階段を上がってすぐの踊り場には、ストック品やちょっとしたお出かけ用の鞆を置けるスペースを配置し、移動の動線の中で収納ができる流れをつくりました。また、リビングや寝室には生活感が出ないように、高さのある可動棚を採用し、見た目の美しさと実用性を両立。小さなお子様がいても物があふれない、すっきりとしたリビングを保たれています。「2世帯ではありますが、生活スペースを完全に分けたのでプライバシーも保たれています。子どもが小さいので、いざという時にすぐに頼れ、2世帯にして良かったと実感しています。」

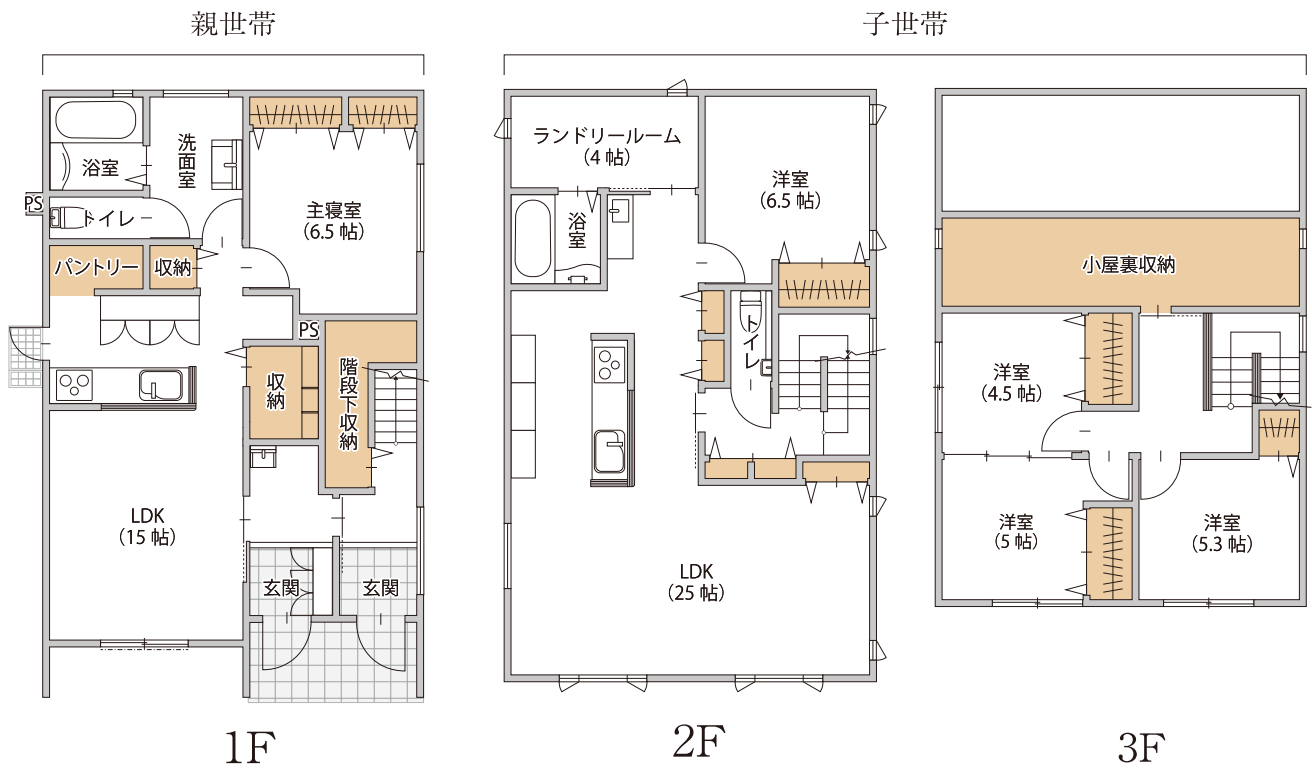
共働き夫婦が暮らす完全分離型の2世帯住宅



4帖のランドリールームは、広い作業スペースで洗濯を快適に行えるのが魅力。
収納も十分確保され、家事の効率化や生活用品の整理整頓も容易に。



リビングの大容量収納は、急な来客があっても気持ちよくリビングにお通しできるスマートな空間をつくれます。



1F 床面積：66.87 m² 2F 床面積：74.53 m²
 3F 床面積：37.27 m² 延床面積：178.67 m²

室内の採光調整やプライバシーの保護に役立つブラインドですが、毎日使っているうちに傾きが生じてくることがあります。

ブラインドが均等に開閉しなくなると、見た目の美しさだけでなく、機能性にも影響を及ぼす……なんてことも！

そこで今回はブラインドのズレの調整方法をご紹介します。

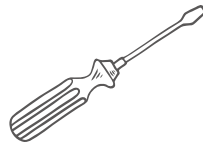
(タチカワブラインド/
ハニカムスクリーンの場合)



斜めになってしまった時の ブラインドの直し方

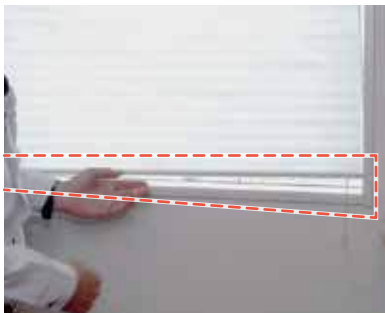
準備
するもの

・マイナスドライバー

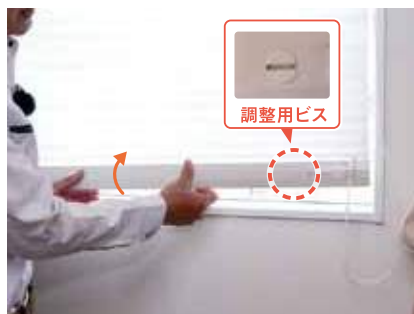


Step01 調整用のビスを探す

調整用のビスがボトムレール下面にあるので探します。



1.ブラインドのズレを確認する



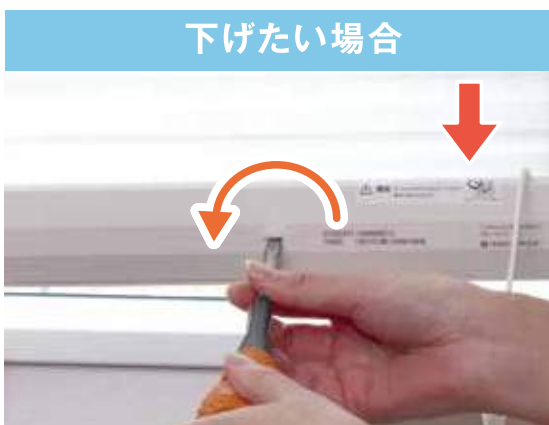
2.ボトムレールをめくり、調整したい側の下面にある調整用のビスを探す

メンテの青木が
わかりやすく
説明しています



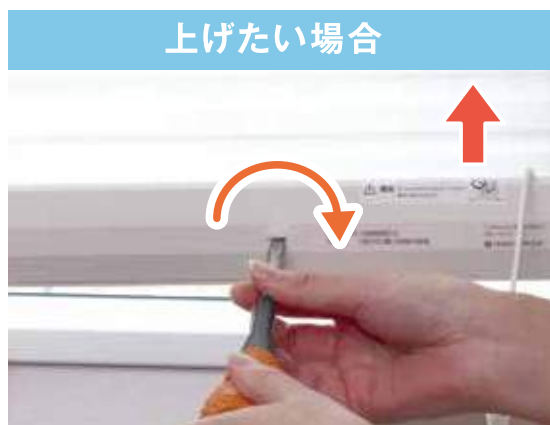
Step02 ビスを回して高さを調整する

調整用ビスを回すことで、高さを調整できます。今回の場合、右側を下げたいので、反時計回りに少しずつ高さを確認しながら回します。



下げたい場合

●ビスを反時計回りに回す



上げたい場合

●ビスを時計回りに回す

Step03 傾きを確認する

目視で傾きを確認し、水平になっていれば完成です。



他のメーカーや型番の場合も、お引き渡し時にお渡しした取扱説明書に、やり方が記載されていますので、傾きが気になる時はご確認ください！

それでは、やってみよう！





四日市店



〒510-0834
三重県四日市市ときわ1丁目2-18
TEL (059) 354-0010
FAX (059) 351-0041

0120-54-1008

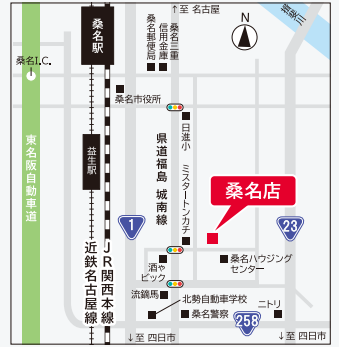


桑名店



〒511-0836
三重県桑名市大字江場430-1
TEL (0594) 84-5900
FAX (0594) 84-5901

0120-93-2144



鈴鹿店



〒510-0244
三重県鈴鹿市白子町8396番地
TEL (059) 388-7234
FAX (059) 388-7235

0120-00-2047

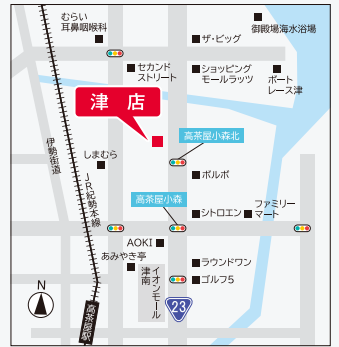


津店



〒514-0816
三重県津市高茶屋小森上野町1360-1
TEL (059) 238-0310
FAX (059) 238-0311

0120-080-311



一宮店



〒481-0035
愛知県北名古屋市宇福寺神明 3番
TEL (0568) 54-3311
FAX (0568) 54-3312

0120-597-011

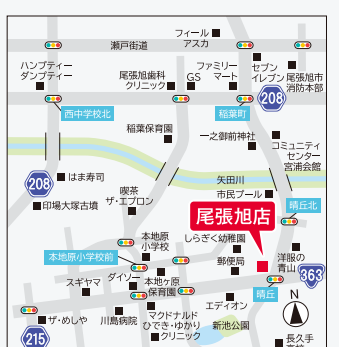


尾張旭店



〒488-0043
愛知県尾張旭市北本地ヶ原町3丁目62-1
TEL (0561) 41-8670
FAX (0561) 41-8671

0120-02-8670



春日井店



〒486-0803
愛知県春日井市西山町2丁目3-6
TEL (0568) 27-6266
FAX (0568) 27-6267

0120-96-9466



岐阜店



〒500-8387
岐阜県岐阜市数田中2丁目10-6
TEL (058) 275-8118
FAX (058) 275-8119

0120-920-769



スマイシア



〒510-0834
三重県四日市市ときわ1丁目2-15
TEL (059) 353-0700
FAX (059) 353-0701



ビクマ実験室

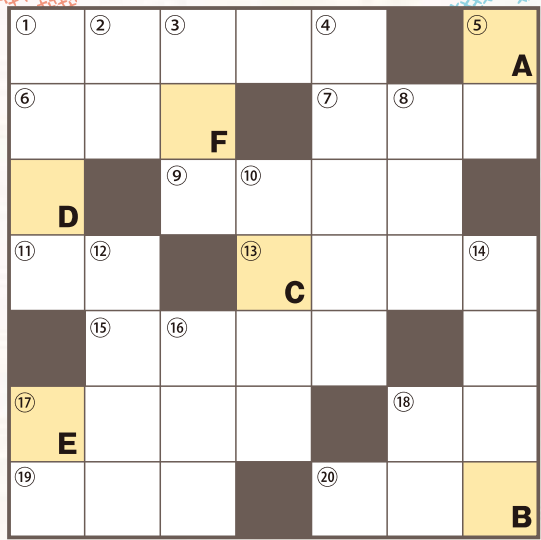


〒510-0944
三重県四日市市笹川12-198



わくわくクロスワードパズル

★たて・よこのキーワードをもとにマスを埋めてA~Fに入る言葉をつないでください。



よこのキー

- ① スイートポテトとは？
- ⑥ グレープフルーツの仲間(ポルトガル語)
- ⑦ 海に突き出た灯台のある部分
- ⑨ 国際結婚のパートナーは
- ⑪ ○○が広い ○○が利く
- ⑬ 心配
- ⑮ よその宅へ訪問時に持参する
- ⑰ ○○○○もなく取り乱して
- ⑱ 焦ると失敗するよ
- ⑲ アトムのは
- ⑳ 「○○○多売」を心がける

たてのキー

- ① お茶の木の仲間 椿に似た花を咲かす
- ② 容器のひとつ
- ③ 日本はコレの一流国
- ④ 秋の紅葉へ出かけましょう
- ⑤ ○○水軍
- ⑧ 「愛の○○○」(E・ピアフ)
- ⑩ 圧倒される
- ⑫ 鯛の○○○○付き
- ⑭ 手づくりが一番のご馳走
- ⑯ 自ら願い出る
- ⑰ タワー
- ⑱ ○○のある味



家族みんなで「チャレンジ」!

◀10月号の答えは【ユーチューブ】でした。

ヒント もう食べましたか？

答えが分かったらヨチラからご応募ください♪

抽選で50名に当たる!

★答えは12月号で発表いたします!

▼ご意見・ご感想ご自由にご記入ください!

ご意見、ご要望、ご質問などご自由にご記入ください。また、注意点や郵送中止のご連絡などをお願い致します。皆さまの貴重なご意見をお待ちしております。(無記名ではなく必ずお名前とご住所をご記入願います。)

クロスワードの答え:

(※必須) ふりがな
氏名(※)

電話番号

ご住所(※)

メールアドレス(ぜひご記入ください)

※ご記入いただいた情報は、サービスの向上、お問い合わせのご回答・弊社からのご案内のみに利用し、その他の目的での利用は一切いたしません。また、お預かりした個人情報の第三者への提供、委託先への提供はいたしません。※同号への返信について、同一住所、同居ご家族など複数ご返信頂いた場合、内1件のみを有効とさせていただきます。

2024.11

QUOカード ゲットのチャンス!!

クロスワードの答えを書いて、今月号で気になった記事やご感想をご記入の上、返信いただきますと、正解者の中から毎月抽選で50名の方にQUOカード¥500をプレゼント!

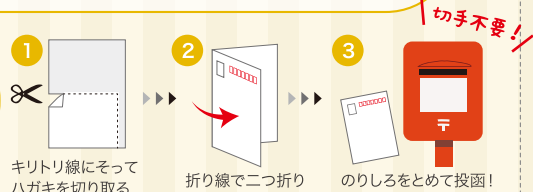
左記「切手不要・応募ハガキ」をご利用の上、ご応募ください!

その他、物件に関するご質問やご相談などもお待ちしております。

※当選は発送をもって代えさせていただきます。
※クロスワードの答えのみを返信いただいても、QUOカードのプレゼント対象とはなりませんので予めご了承ください。
QUOカードの発送は締切日の翌月となります。
★2024年11月号の解答期限は2024年12月15日(日)当日消印有効となります。

ハガキの送り方

目隠しが不要の方は左の折り線で切り取って通常のハガキサイズでお送りください。



ユーザー様
限定!

お客様
ご紹介

の特別 キャンペーン

\\新築をご予定のお知り合いの方がいたらご紹介ください\\

2024年
10月1日 火
12月31日 火

お近くにこのようなお知り合いの方が
いたらご紹介ください。

- お子様のご入学・ご入園を機に新築住宅をお考えの方
- 新婚のご夫婦
- お子様が生まれ、家族が増えたご家族
- 賃貸住宅にお住まいのご家族 など



来店
特典

双方に!



ご紹介をした方



ご紹介を受けた方

Amazonギフトカード



5,000円分
プレゼント!!

※来店特典はご紹介を受けた方の来店後、2〜3週間を目処に、メールにて送らせていただきます。
※2〜3週間経ってもメールが届かない場合は「迷惑メールフォルダ」や「ゴミ箱」に自動的に振り分けられている可能性がありますので、一度ご確認くださいませようお願いいたします。
※上記にも届いていない場合は、お手数ですがご店舗までご連絡お願い申し上げます。
※本キャンペーンはアサヒグローバルホームによる提供です。本キャンペーンについてのお問い合わせは
Amazonではお受けしておりません。アサヒグローバルホーム本店10120-541-008までお問い合わせください。
※Amazon, Amazon.co.jpおよびそれらのロゴは Amazon.com, Inc.またはその関連会社の商標です。

成約
特典

さらに

ご紹介を受けた方が
2025年1月31日
までにご成約されますと



※写真はイメージです。

ご紹介をした方



現金 30万円

+
毎月12ヶ月間届く!!

北海道グルメ
プレゼント!!

ご紹介を受けた方



照明
20万円分
サービス!!

【対象期間】●来店特典:2024/10/1~12/31の期間内にご紹介を受けた方がご来店 ●ご成約特典:2025/1/31までにご紹介を受けた方がご成約

ご注意事項

- ・ご紹介を受けた方がすでに他の方からご紹介を受けている場合は無効となります。
- ・このキャンペーンはご紹介を受けた方が注文住宅及び分譲住宅をお考えの方に限らせていただきます。
- ・弊社ユーザー様限定のキャンペーンとなります。 ・北海道グルメは2025年3月から2026年2月までの発送となります。

ご紹介
キャンペーン
専用ページ

紹介キャンペーンのご参加はURLまたはQRコードよりアクセス!▶
<https://asahiglobal.co.jp/introductions/for-user/>

