

わくわく!!

夢ニュース

【住宅】

快適さと非日常な空間のバランス

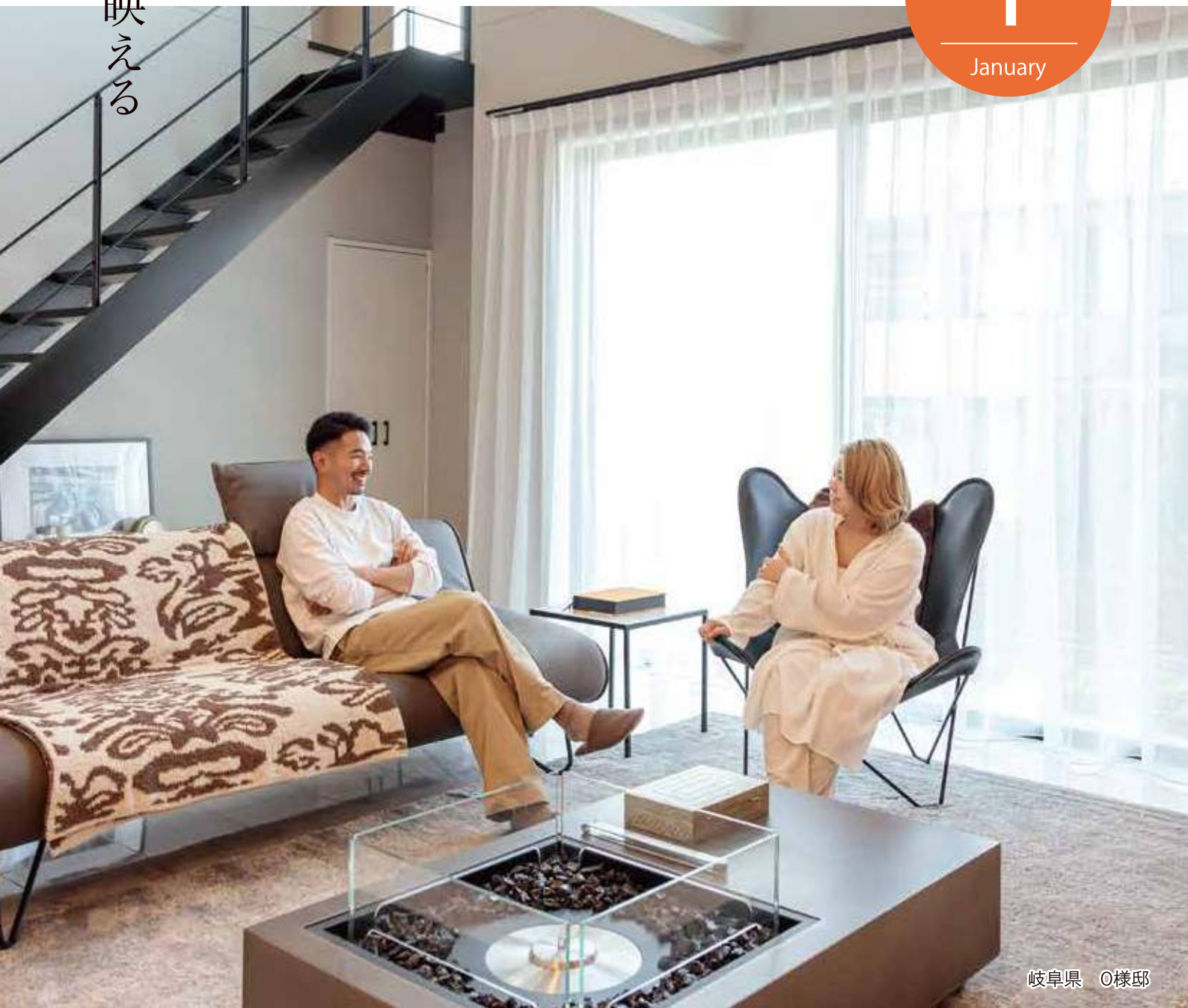
Vol. 275

モダンな
山麓の邸宅
タイルが映える

2025

1

January



会長の
ひとりごと
【住宅】

Vol.275 2025 1月

『お客様を幸せにする一年です。』

全ての「会長のひとりごと」がWEBで読める!
『くぼかわよしみち.com』

くぼかわよしみち.com

検索



毎月
20日
更新!!

スマイシアHD株式会社 代表取締役会長
アサヒグローバルホーム(株) 取締役会長
ゴールドトラスト株式会社 取締役会長
ゴールドエイジ株式会社 取締役会長

文/久保川 議道

text:Yoshimichi Kubokawa



2025年が始まりました。アサヒグローバルホームは最後の仕上げの年となります。ですから今年は何棟契約するとか、何棟上棟するとか、いくら売上を増やすとかの話はもう止めてください。改革5年目の今年目標は『二人一人の、家を建てる人達を幸せにする』『どうすれば家を建てる人達が幸せになるのか』『私達が何をすればお客様が喜んでくれるのか』『どうすればお客様が新しい住まいで幸せに生活していただけるのか』それだけを考えて行動してこの一年を終わりたいと思います。

この5年間の苦しみの1年目は『組織のムダ』との戦いでした。組織がメチャメチャでした。そしてグループ会社合計で300億円売上の壁が越えられなくて苦しい体験が続いていました。売上100億円と売上300億円の組織の形は全く違います。組織自体を変えないと会社は成長できません。100億円売上の会社は、営業と設計と工事の連携が少しくらい問題があっても、上司の能力が低くてもできました。しかし300億円売上の会社ではそれは致命傷です。

2年目は『物のムダ』でした。住宅の性能や品質は凄くいいのに、コンセプトがメチャメチャでした。今まで売れているので何も考えずに販売していました。お客様目線のマーケティングではなく作り手目線の勝手なプロダクトアウトになってしまっていて、良い物の押し売りだったのです。それで契約と売上と利益を落としました。

3年目は『人のムダ』でした。全社員の半分が半人前の社員だったので。会社の中のプロ意識と厳しさが全くなくなっていました。それでは良い仕事はできませんし、ムダな給料を支払い続けて会社が傾いていました。

4年目は『金のムダ』でした。売上が上がっていないのに以前と同じ多額の経費を使い続けていました。例えばSNSに5億円の支払いとか新しいモデルホームや設備に3億円の支払いとか。これではやっていけません。

しかし今は4年間かけてこの4つのムダ(人・物・金・組織)の苦しい改革は終わりました。グループでも300億円を軽く越えて5年後には500億円売上になりそうです。時間はかかりましたが社員全員が力を合わせて壁を越えてくれました。ありがとうございます。

さて今年の5年目が最後の仕上げとなります。それは『心のムダ』をなくします。心がこもっていない物を売ろうとすることは完全なムダなのです。誰もそんなものを買いたいとは思わないのは当たり前です。売る側も買う側も『心のない物』は売れないし買わない。当たり前のことなのに二人一人が忘れているのです。私達は2025年の1年間をかけて『心の壁の改革』に挑戦して乗り越えたいと思います。

これは凄く難しそうですが本当は凄く簡単なことなのです。2つの法則を守ることです。第①は、『契約数や売上や利益』のことは考えないことです。一切喋らないこと。会議などでも発表しない、発言は禁止します。第②は、それぞれのプロの立場で(営業・設計・工事)、お客様にとつての最高の住宅を提供することだけを、そして全てのお客様に幸せになつていただくことだけを考えて、全力で実行することです。どうしても絶対に『お客様を幸せにする』ことだけを考えて仕事をしてください。

それが正しい私達の仕事の基本です。冗談抜きで私は本気です。私自身48年間お客様の幸せだけを考えて実行しました。この最後の1年は実行しましょう。そして私達も幸せになつて締めくくりたいものです。

社員紹介

#35

アサヒグローバルホーム
住宅工事部

原 祐司

は ら ゆ う じ

◆Profile

生年月日:1996年2月22日
出身地:愛知県名古屋
好きな食べ物:ネギトロのお寿司
嫌いな食べ物:しいて言えばセロリ

入社6年目、住宅工事に所属の原。これまで建売住宅の現場監督として経験を積み、現在は注文住宅の現場監督を担当。目標は、「お客様と職人さんのつなぎ役となり、双方の想いを丁寧に汲み取りながら、理想の住まいづくりを実現すること」と語る、原の仕事への想いを聞いてみた。

業務は監督だが、お客様や職人さんとは横に並んだつなぎ役として家づくりを行いたい。

―どうして当社に？

父親が建設業に携わっており、自身も建築学科に進学していた為、建築業界で働きたいという想いから、愛知でも有名なアサヒグローバルに応募しました。もともと営業志望で履歴書を提出したのですが、面接の前日に「営業をするにも現場を知っていたほうが良いので工務で受けてはどうだ？」と電話があり、納得できたことと、自分が体を動かすことが好だったので、工務として面接を受けました。以降6年間、工務でやってきましたが、今では工務が向いていたなと心から思います。

―注文住宅と建売住宅の現場監督の違いは？

建売住宅は、1か所の土地に複数の自社物件を建てることが多いので、複数の棟の兼ね合いを見ながら一括で工程を管理する必要があります。工程が複雑になる分、段取りも複雑になるのですが、自分の中のやりがいは大きいです。

一方、注文住宅はやはりお客様の喜び顔を見られることが嬉しいですね。引き渡し後に、お客様からの意見を聞くことは少ないですが、メンテナンス時や弊社イベントでお会いした際に、「快適に暮らせているよ」と言ってくると、なお嬉しいですね。この喜びは他に例えるのが難しく、お客様の人生の一大イベントに参加したからこそ得られるものだと思います。

―仕事において心掛けていることは？

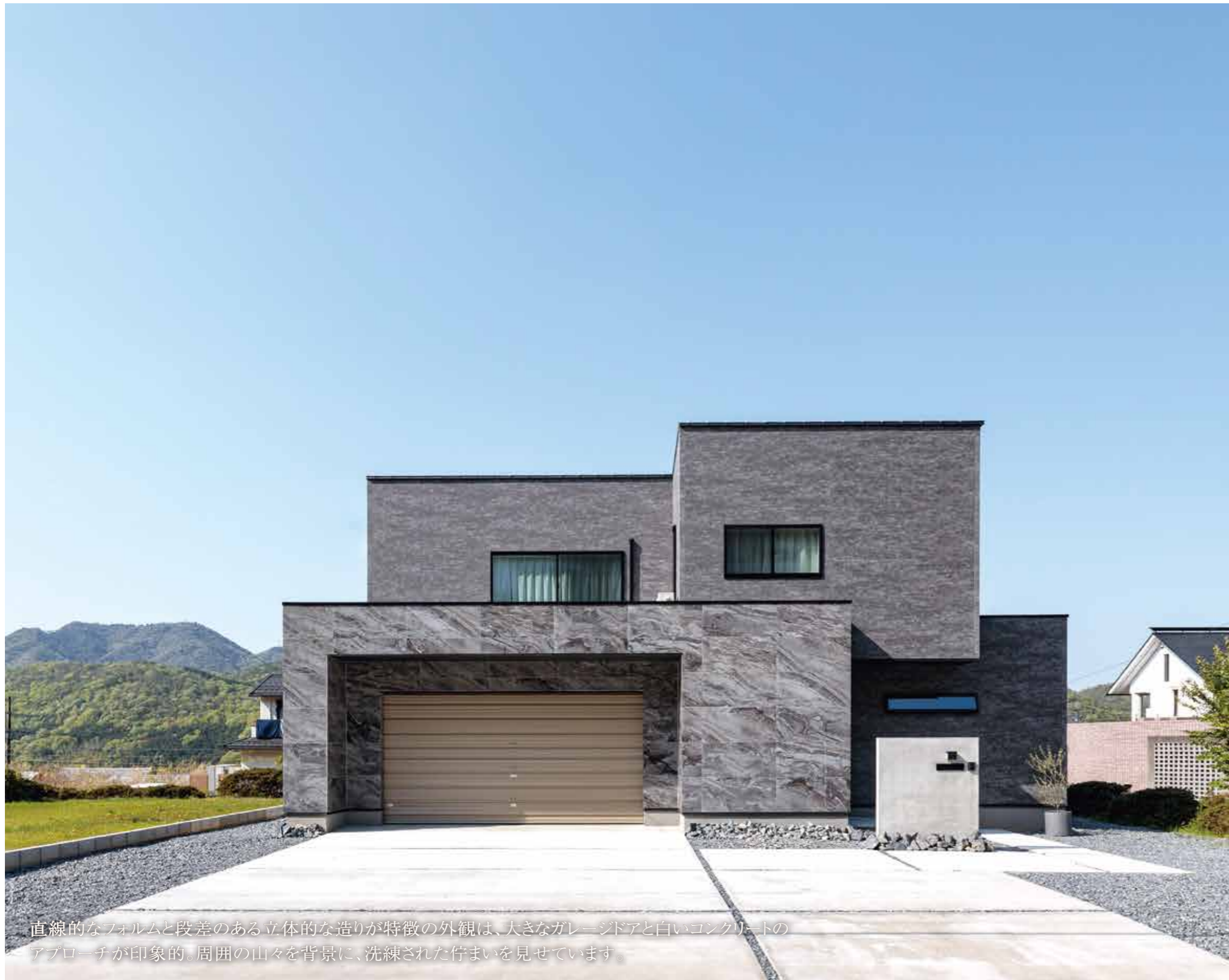
性格上、あまり強く言えるタイプではないので、そこを強みに変えられるように心掛けています。具体的には、監督する立場ではありますが、職人さんやコミュニケーションを取りながら、お客様のやりたいことを実現できるような、横に並んだつなぎ役として関係性を築くことを心掛けています。

―休日は何をしている？

今の時期ですと、スノーボードをします。去年は会社の同僚と一緒にやって、先輩をシバン指導しました(笑)あとはキャンプもたまに行きます。ちょっとずつギアも揃ってきました。火を眺めているととても落ち着くんです(笑)まだキャンプ場でしたことはありますが、いつかはサバイバル……なんてこともしてみたいですね。



工務の先輩、北田さんを教えているときの写真です。教え方のせいか技術のせいか……今年リベンジですね(笑)



直線的なフォルムと段差のある立体的な造りが特徴の外観は、大きなガレージドアと白いコンクリートのアプローチが印象的。周囲の山々を背景に、洗練された佇まいを見せています。

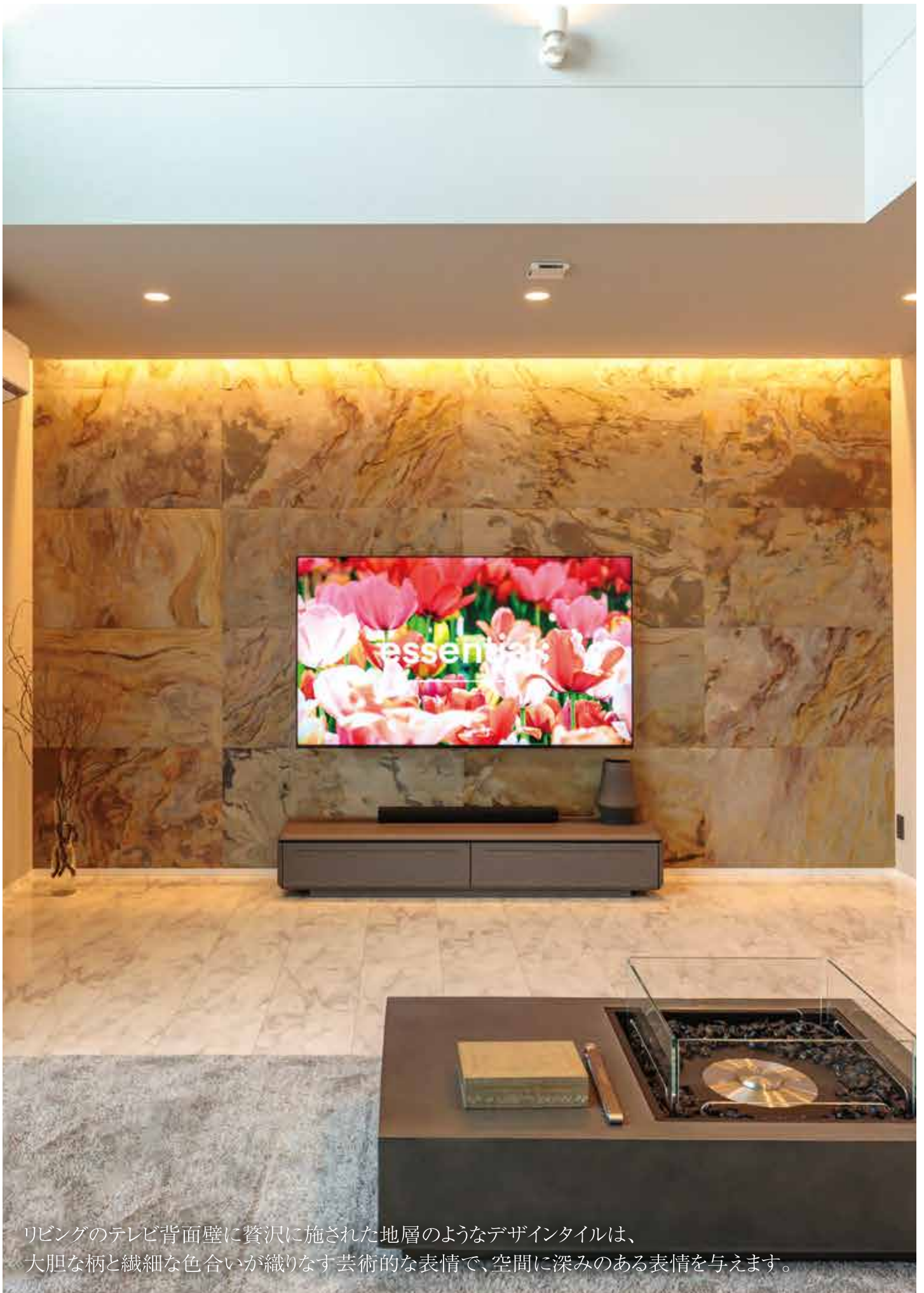
モダンなタイルが映える山麓の邸宅



Works

快適さと非日常的な空間のバランス

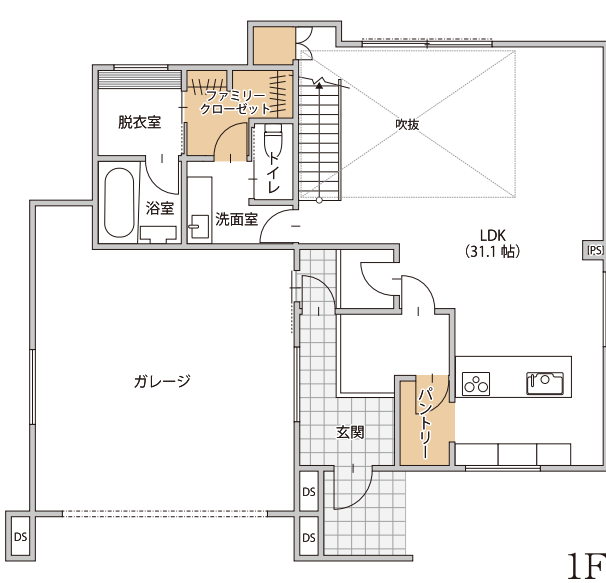
『快適さ』と『非日常的な空間』のバランスを重視した家づくりをされたO様。「無彩色で統一することにこだわりました。特に外壁には重厚感のあるタイルを採用し、モダンでありながら落ち着いた印象を与える外観を目指しました。」そして、ご夫婦ともに車好きなことからガレージを採用。オーバースライダーのシャッターで利便性を確保しつつ、玄関につながる地窓を取り入れることで、室内からも車を眺められる特別な空間に。さらに、テレビ背面の壁は、タイルの配置を自ら決定され、この過程が思い出深いものとなったそう。「日常生活に溶け込みながらも、特別な空間として存在感のある住まいになりました。シンプルでありながら、細部までこだわった設計により、私たちの理想とする住空間が実現できたと思います」



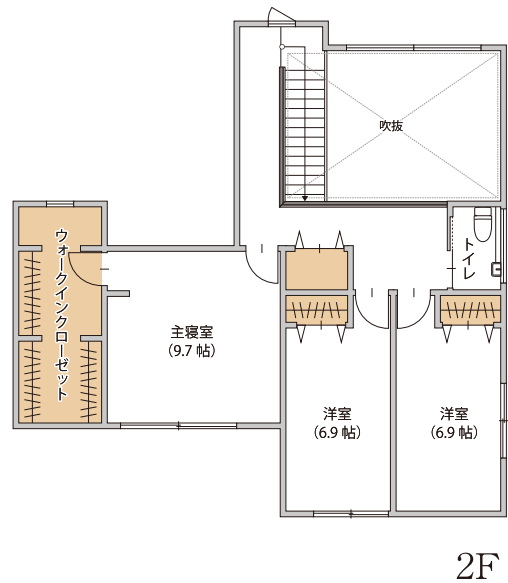
リビングのテレビ背面壁に贅沢に施された地層のようなデザインタイルは、大胆な柄と繊細な色合いが織りなす芸術的な表情で、空間に深みのある表情を与えます。



吹き抜けにアイアン階段が映える空間。大窓から差し込む自然光が、開放感あふれる明るいリビングを演出。



1F



2F

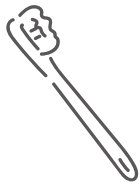
1F床面積：129.00 m² 2F床面積：70.00 m²
 延床面積：199.00 m² 敷地面積：460.78 m²

トイレ掃除!といえば便器を磨いたり、床を拭いたり……を想像されると思います!

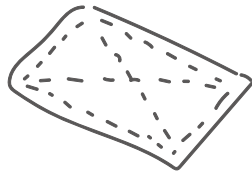
しかし、あんなところやこんなところまで掃除が必要だって知っていましたか??

そこで今回は3種類のトイレの清掃方法をご紹介します
(TOTO:GGシリーズの場合)

準備するもの



・歯ブラシ



・ぞうきん



・取扱説明書

トイレの清掃

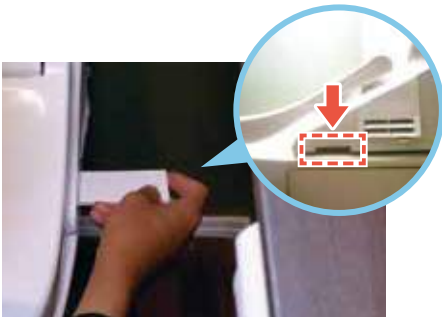
こんなところまで!?



脱臭フィルター

1
カ所目

脱臭フィルターはトイレの臭いを吸収してくれる役目があります。フィルターにホコリがたまると、臭いを吸収することができず、トイレの空間に嫌な臭いが残る可能性がありますので、こまめに清掃を行いましょう。



1.脱臭フィルターがトイレの側面に入っているので、引っ張り出す。



2.歯ブラシなどで汚れを払い、元に戻して完了です。

汚れがひどい場合は水洗いをしてOKですが、**完全に乾かしてから戻すようにしましょう。**

メンテの青木が
わかりやすく
説明しています



2 カ所目

ウォシュレットノズル

ウォシュレットのノズルが汚れたまま放置すると、ウォシュレットの詰まりの原因になります。ウォシュレットの水が出る穴に水垢などが入ってしまうと、水の出が悪くなり、さらに汚れも溜まりやすくなってしまいますので、こちらも掃除が必要です。



1.ウォシュレットのノズルを「ノズルそうじ」ボタンを押して引き出す。



2.ノズルが引き出せたら、ウェットティッシュや濡れ雑巾などで拭きます。最後に「ノズルそうじ」ボタンを押してノズルを元に戻して完了です。

3 カ所目

便器と便座の間

便座と便器の間は結構汚れており、こういった細かなところに溜まった汚れが気になる臭いの原因になります。



1.トイレの両側面にリフトアップボタンというものがあり、こちらを同時に押すと便器と便座の間に隙間が出来ます。



2.この隙間を、ウェットティッシュや濡れ雑巾などで拭きます。



3.最後に上がった部分をカチッというまで押し下げ、元に戻して完了です。

他のメーカーや型番の場合も、詳しいお掃除方法が取扱説明書に記載されていますので、お引き渡し時にお渡しした取扱説明書を、確認してみてください！





四日市店



〒510-0834
三重県四日市市ときわ1丁目2-18
TEL (059) 354-0010
FAX (059) 351-0041

☎ 0120-54-1008



桑名店



〒511-0836
三重県桑名市大字江場430-1
TEL (0594)84-5900
FAX (0594)84-5901

☎ 0120-93-2144



鈴鹿店



〒510-0244
三重県鈴鹿市白子町8396番地
TEL (059) 388-7234
FAX (059) 388-7235

☎ 0120-00-2047

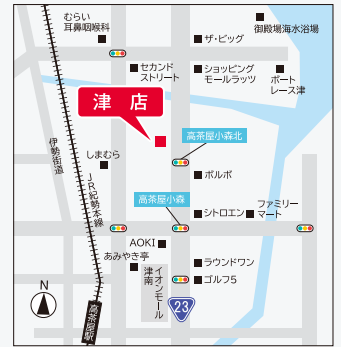


津店



〒514-0816
三重県津市高茶屋小森上野町1360-1
TEL (059) 238-0310
FAX (059) 238-0311

☎ 0120-080-311

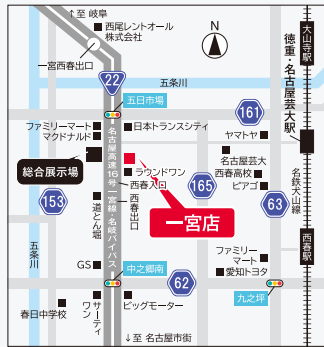


一宮店



〒481-0035
愛知県北名古屋市宇福寺神明3番
TEL (0568) 54-3311
FAX (0568) 54-3312

☎ 0120-597-011

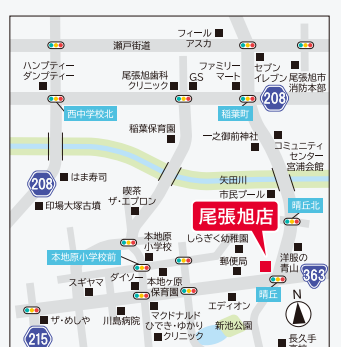


尾張旭店



〒488-0043
愛知県尾張旭市北本地ヶ原町3丁目62-1
TEL (0561) 41-8670
FAX (0561) 41-8671

☎ 0120-02-8670



春日井店



〒486-0803
愛知県春日井市西山町2丁目3-6
TEL (0568) 27-6266
FAX (0568) 27-6267

☎ 0120-96-9466



岐阜店



〒500-8387
岐阜県岐阜市数田中2丁目10-6
TEL (058)275-8118
FAX (058)275-8119

☎ 0120-920-769



スマイシア



〒510-0834
三重県四日市市ときわ1丁目2-15
TEL (059) 353-0700
FAX (059) 353-0701



ビクマ実験室



〒510-0944
三重県四日市市笹川12-198



わくわくクロスワードパズル

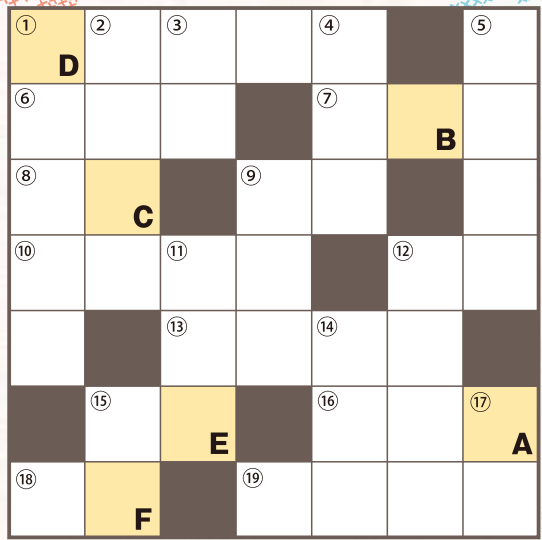
★たて・よこのキーワードをもとにマスを埋めてA~Fに入る言葉をつないでください。

よこのキー

- ①「○○○○○暮改」
朝に決めた事を夕方には撤回する
- ⑥ ↔無事
- ⑦「大学○○○(衍義)」君主の道を説いた書
- ⑧ 考え迷う事、○○左べん
- ⑨「治にいて○○を忘れず」(孫子)
- ⑩ 古代中国、隋の皇帝
- ⑫ ○○方(え)知れず
- ⑬ 遠く離れた地
- ⑮ 鉛筆の修正、○○ゴム
- ⑯ 「潮」と書く
- ⑰ 劉備玄德は「○○国志」に登場
- ⑱ 王朝のシンボル(鳥)

たてのキー

- ① 小学、○○○○○、大学(儒学)の書
- ② ○○子(す)○○は中国第一の川(長江)
- ③ ○○より育ち
- ④ 胃が痛む
- ⑤ 正反対
- ⑨ 「礼記」と書く(中国古書)
- ⑪ 達磨○○○
- ⑫ 「仁者は憂えず、○○○○は語らず」
- ⑭ ちょっと思い出した
- ⑮ 「花に十日の紅無し、○○は十年久しからず」
- ⑰ 芭蕉の「○○の細道」



家族みんなで"チャレンジ"!

◀12月号の答えは【キングダム】でした。

ヒント 古きを訪ねて、新しきを知る

答えが分かったら
ヨチラから
ご応募ください♪
☆答えは2月号で発表いたします!

抽選で
50名に
当たる!

のりしろ

▼ご意見・ご感想ご自由にご記入ください!

ご意見、ご要望、ご質問などご自由にご記入ください。また、注意点や郵送中止のご連絡などをお願い致します。皆さまの貴重なご意見をお待ちしております。(無記名ではなく必ずお名前とご住所をご記入願います。)

のりしろ

のりしろ

クロスワードの答え:

(※必須)
ふりがな
氏名(※)

電話番号

ご住所(※)

メールアドレス
(ぜひご記入ください)

※ご記入いただいた情報は、サービスの向上、お問い合わせのご回答・弊社からのご案内のみに利用し、その他の目的での利用は一切いたしません。また、お預かりした個人情報の第三者への提供、委託先への提供はいたしません。※同号への返信について、同一住所、同居ご家族など複数ご返信頂いた場合、内1件のみを有効とさせていただきます。

2025.1

のりしろ

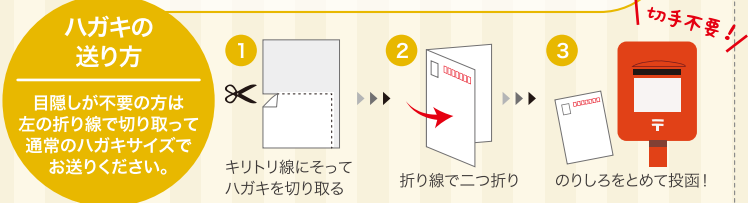
キリトリ

QUOカード ゲットのチャンス!!

クロスワードの答えを書いて、
今月号で気になった記事やご感想を
ご記入の上、返信いただきますと、
正解者の中から毎月抽選で50名の方に
QUOカード¥500をプレゼント!
左記「切手不要・応募ハガキ」を
ご利用の上、ご応募ください!
その他、物件に関するご質問や
ご相談などもお待ちしております。

※当選は発送をもって代えさせていただきます。
※クロスワードの答えのみを返信いただいても、
QUOカードのプレゼント対象とはなりませんので
予めご了承ください。
QUOカードの発送は締切日の翌月となります。
★2025年1月号の解答期限は
2025年2月15日(土)当日消印有効となります。

キリトリ



2025年

1月1日 水

3月31日 月

2025!

創業48周年記念

ユーザー様
限定!

お客様の特別 紹介キャンペーン

\\新築をご予定のお知り合いの方がいたらご紹介ください!!

お近くにこのようなお知り合いの方がいたらご紹介ください。

- お子様のご入学・ご入園を機に新築住宅をお考えの方
- 新婚のご夫婦
- お子様生まれ、家族が増えたご家族
- 賃貸住宅にお住まいのご家族 など



紹介して
下さいね!

来店
特典

双方に!



ご紹介をした方



ご紹介を受けた方

アマゾンギフトカード



5,000円分
プレゼント!!

※来店特典はご紹介を受けた方の来店後、1ヵ月を目処に、メールにて送らせていただきます。
※1ヵ月経ってもメールが届かない場合は「迷惑メールフォルダ」や「ゴミ箱」に自動的に振り分けられている可能性がありますので、一度ご確認くださいませようお願いいたします。
※上記にも届いていない場合は、お手数ですが店舗までご連絡お願い申し上げます。
※本キャンペーンはアサヒグローバルホームによる提供です。本キャンペーンについてのお問い合わせはAmazonではお受けしておりません。アサヒグローバルホーム本店10120-5414008までお問い合わせください。
※Amazon, Amazon.co.jpおよびそのロゴは Amazon.com, Inc.またはその関連会社の商標です。

成約
特典

さらに

ご紹介を受けた方が
2025年4月30日
までにご成約されますと



※写真はイメージです。

ご紹介をした方



現金 30万円

+

毎月12ヶ月間届く!!

北海道グルメ
プレゼント!!

ご紹介を受けた方



照明
20万円分
サービス!!

【対象期間】●来店特典:2025/1/1~3/31の期間内にご紹介を受けた方がご来店 ●ご成約特典:2025/4/30までにご紹介を受けた方がご成約

ご注意事項

- ・ご紹介を受けた方がすでに他の方からご紹介を受けている場合は無効となります。
- ・このキャンペーンはご紹介を受けた方が注文住宅及び分譲住宅をお考えの方に限らせていただきます。
- ・弊社ユーザー様限定のキャンペーンとなります。・北海道グルメは2025年6月から2026年5月までの発送となります。
- ・ご紹介金は紹介先様の工事が着工後、贈呈させていただきます。詳しくはスタッフまでお問い合わせください。

ご紹介
キャンペーン
専用ページ

紹介キャンペーンのご参加はURLまたはQRコードよりアクセス!▶
<https://asahiglobal.co.jp/introductions/for-user/>

